

# РАСТОЧНЫЕ СИСТЕМЫ



БЫСТРОЕ РЕШЕНИЕ ПОТРЕБНОСТЕЙ ЗАКАЗЧИКА ПО ОБРАБОТКЕ ОТВЕРСТИЙ

Адаптер для расточных головок  
NBH2084



04

Оправка для расточной  
головки BT-LBK



05-06

Оправка для расточных  
головок BT/SK/NT/BST



06

Державка для двустороннего расточного  
резца LBK



07-08

Державка для двустороннего расточного  
резца BST



08

Оправка для расточных  
головок BST



09

Державка фрезы HSK-LBK



09

Державка фрезы SK-LBK



10

Концевая фреза с цилиндрическим  
хвостовиком C20/C25/C32-LBK



10

Оправка с хвостовиком в  
виде конуса Морзе



11

Державка фрезы NT-LBK



11

Державка фрезы CAT-LBK



11

Державка фрезы R8-LBK



12

Удлинитель СК  
при одинаковом диаметре



12

Адаптер-удлинитель LBK  
при одинаковом диаметре



12

Адаптер для уменьшения размера  
(от большого к малому)



12

Расточная система, микрометрическая фреза  
H • BOR для чистовой обработки



13

Микрометрическая фреза H • BOR для  
чистовой обработки для расточной головки  
при чистовой реверсивной обработке



13

Специальная втулка HBOR для  
инструментальной оправки из  
вольфрамовой стали



13

Расточная система для чистового  
расточивания высокого качества H • BOR



14

Микрометрическая расточная головка для  
чистовой обработки HBOR50



15

Микрометрическая расточная головка для  
чистовой обработки HBOR63



16

Микрометрический державка расточного  
резца HBOR63-BM140



17

Микрометрическая расточная головка  
MBH/CBH



18-19

Инструмент CBH для  
чистовой прецизионной обработки  
алюминиевых деталей большого диаметра  
(уменьшении веса)



19

Расточная головка CBH-M для  
зенковки



20

Компоненты с комбинированным  
цилиндрическим отверстием CBR20, CBR30  
(диапазон отверстий от 5 до 52 мм)



20

Серия расточных фрез CBI с  
микрометрической регулировкой  
диаметра  
(диапазон отверстий от 3 до 50 мм)



21

Державка расточного резца CBI для  
чистовой обработки с регулируемой  
канавки + LBK (MAS 403 BT) + расточная  
оправка с канавкой серии VJ



21

Расточная оправка CBM  
со специальной канавкой



22

Расточная оправка CB15  
со специальной канавкой



22

Специальная втулка серии CBI



22

Мачта из вольфрамовой стали серии SBI, малый диаметр



22

Расточная микрометрическая головка NBH2084



23

Набор расточных микрометрических резцов SBJ-16



24

Цанга для расточной оправки из сверхтвёрдосплавного карбида SBJ 2084



25

Твердосплавная расточная оправка TL с защитой хвостовика



25

Одноразовая расточная головка BE



25

Расточная оправка из твердого сплава карбида вольфрама TCK



26

Регулируемая расточная оправка SCT



26

Расточная головка TWE с двумя режущими кромками, пилообразного типа, для черновой обработки



27

Головка TWE для черновой обработки, с двумя алюминиевыми режущими кромками, большой диаметр (при уменьшении веса)



27

Модульная расточная головка для черновой обработки RBH



28

Модульная расточная головка RBH для черновой обработки, большой диаметр



28

Расточная головка BSA под углом 45°/BSA45°/BS890°



29

Расточная головка BSA под углом 45°/BSB под углом 90° для черновой обработки



30-31

Одноразовые режущие инструменты TBS/CBS для растачивания отверстий



32

Расточная головка RBH для черновой обработки с двумя битами ТВ



33

Фиксированная расточная головка TLC с двумя битами для черновой обработки



34

Инструмент для зенковки с указательными насечками



34

Фреза для выполнения отверстий для винтов с потайной головкой



34

Головка для фасочных резцов



34

Присоединенная инструментальная головка ТВ с двумя режущими кромками для черновой обработки



34

Сверло из быстрорежущей стали с удалением отходов



35

Сверло из быстрорежущей стали с удалением отходов



36

TSDx4  
Сверло из быстрорежущей стали с удалением отходов



37

Сверло из быстрорежущей стали с удалением отходов



38

TSPx2  
Сверло из быстрорежущей стали с удалением отходов



39

TSPx3  
Сверло из быстрорежущей стали с удалением отходов



40

TSPx4  
Сверло из быстрорежущей стали с удалением отходов



41

TSPx5  
Сверло из быстрорежущей стали с удалением отходов



42

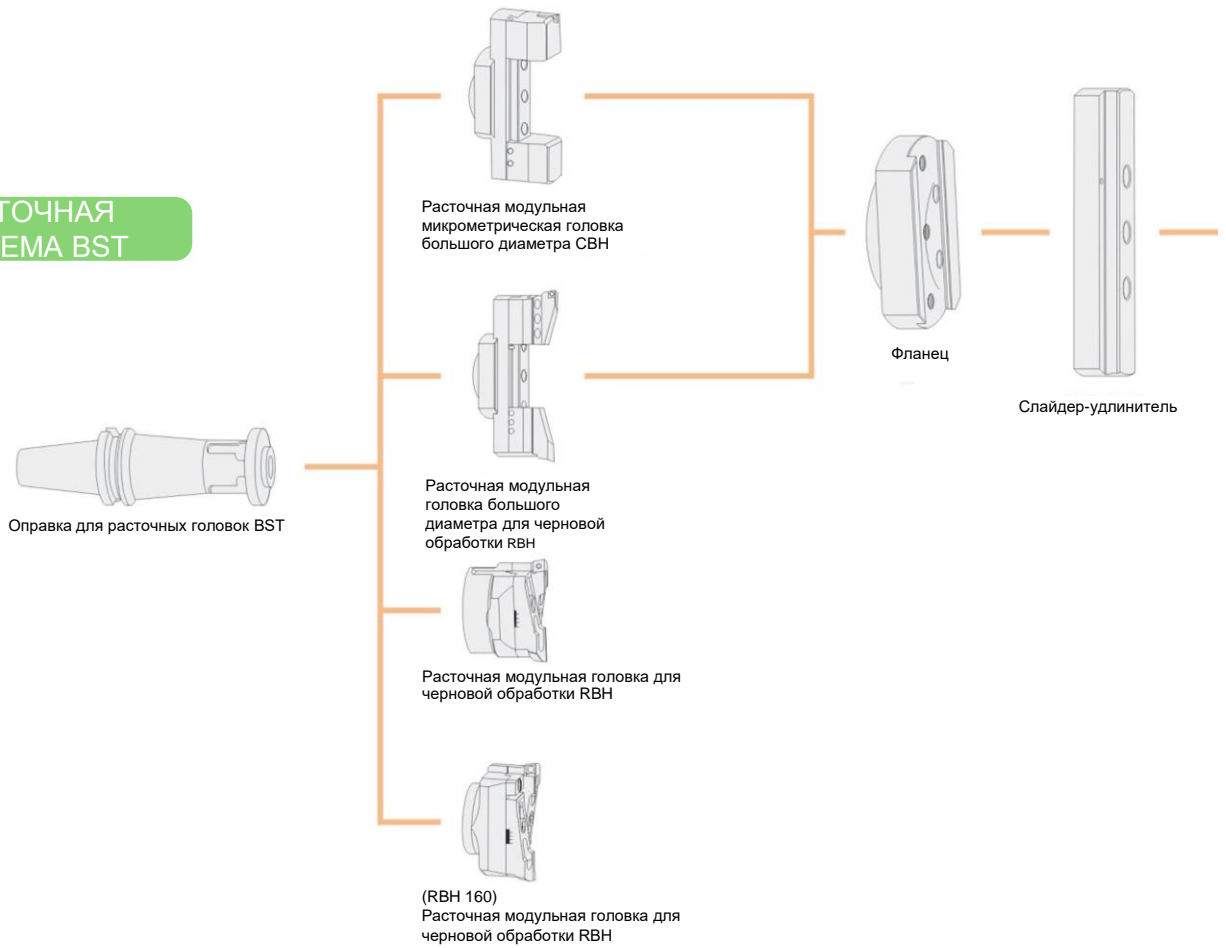
## Пластины

Классификация согласно ИСО	P	Легированная сталь	•	•	•	•		Примечание: ○ Подходит для обработки материалов ● Используется для обработки материалов ☆ Под заказ ★ На общем складе
	M	Нержавеющая сталь	•	•		•		
	K	Чугун		•	•		•	
	N	Алюминий и медь					•	
	S	Высоколегированная сталь		•				
	H	Материалы высокой твердости		•				
От	Технические характеристики	JSTC	HF	CHF	CHF	HW	На складе	Адаптеры
		Ky920	TMX26	CK860	MP680	AZC		
	WBGT060102 WBGT060104 WBGT060108L	• • •	• • •			• • •	★ ★ ★	SBJ16 CBH CBI5 CBI6
	TBGT060102L TBGT060104L TBGT060108L	• • •	• • •	• • •		• • •	★ ★ ★	SBJ16 NBH2084 CBH CBI5 CBI6
	TPGH080202L TPGH080204L TPGH080208L	• • •	• • •	• • •		• • •	★ ★ ★	CBH BE
	TPGH090202L TPGH090204L TPGH090208L	• • •	• • •	• • •		• • •	★ ★ ★	SBJ16 NBH2084 HBOR CBH CBI5
	TPGH110302L TPGH110304L TPGH110308L	• • •	• • •	• • •		• • •	★ ★ ★	SBJ16 NBH2084 HBOR CBH CBI5
	TCGT110202L TCGT110204L TCGT110208L	• • •	• • •	• • •		• • •	★ ★ ★	CBH
	CCMT060202GX CCMT060204GX CCMT060208GX	• • •		• • •	• • •		★ ★ ★	RBH TWE TB
	CCGT060202GX CCGT060204GX CCGT060208GX					• • •	★ ★ ★	RBH TWE TB
	CCMT09T302GX CCMT09T304GX CCMT09T308GX	• • •		• • •	• • •		★ ★ ★	RBH TWE TB
	CCGT09T302GX CCGT09T304GX CCGT09T308GX					• • •	★ ★ ★	RBH TWE TB
	CCMT120404GX CCMT120808GX CCMT120412GX	• • •		• • •	• • •		★ ★ ★	RBH TWE TB
	CCGT120404GX CCGT120808GX CCGT120412GX					• • •	★ ★ ★	RBH TWE TB

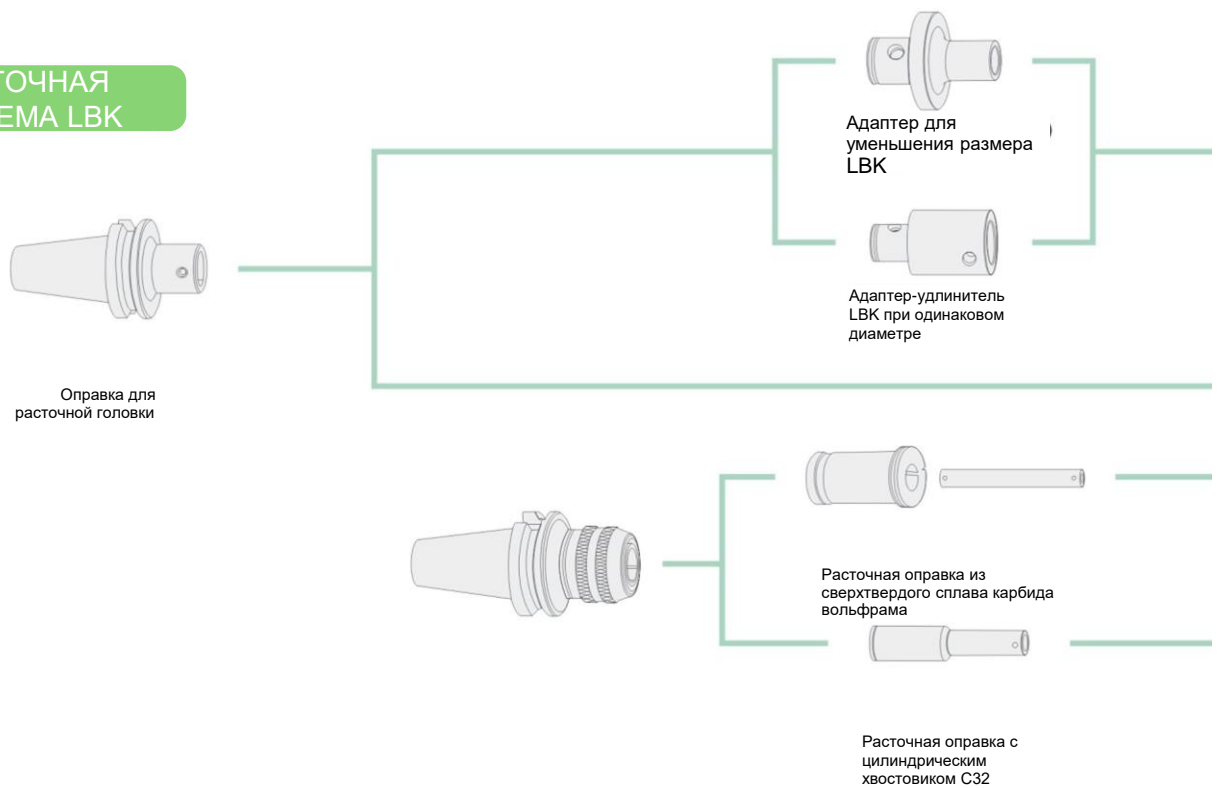
## Пластины к сверлам

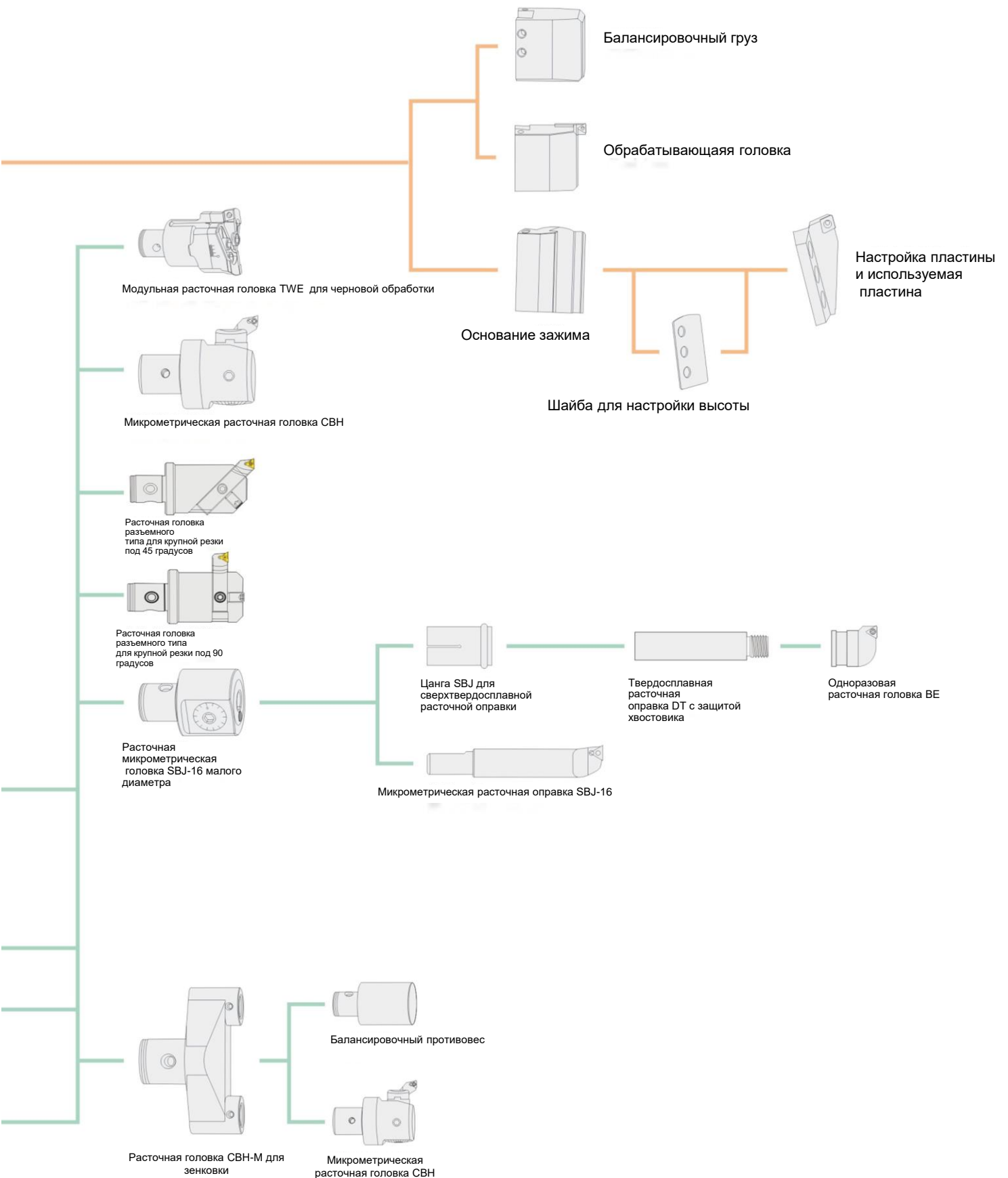
Классификация согласно ИСО	P	Легированная сталь	•	•	•		Примечание: ○ Подходит для обработки материалов ● Используется для обработки материалов ☆ Под заказ ★ На общем складе
	M	Нержавеющая сталь	•	•	•		
	K	Чугун	•	•	•		
	N	Алюминий и медь				•	
	S	Высоколегированная сталь			•		
	H	Материалы высокой твердости			•		
От	Технические характеристики	HC		CHF	HW	На складе	Адаптеры
		MPB800	X86	JH20	AZC		
	WCMX030208 WCMX040208 WCMX050308 WCMX06T308 WCMX080412	•		•		★ ★ ★ ★ ★ ★	TSD
	WCGX030208 WCGX040208 WCGX050308 WCGX06T308 WCGX080412				• • • •	★ ★ ★ ★ ★ ★	TSD
	SPMG050204 SPMG060204 SPMG07T308 SPMG090408 SPMG110408 SPMG140512		•	•		★ ★ ★ ★ ★ ★	TSP
	SPGG050204 SPGG060204 SPGG07T308 SPGG090408 SPGG110408 SPGG140512				• • • • • •	★ ★ ★ ★ ★ ★	TSP

## РАСТОЧНАЯ СИСТЕМА BST



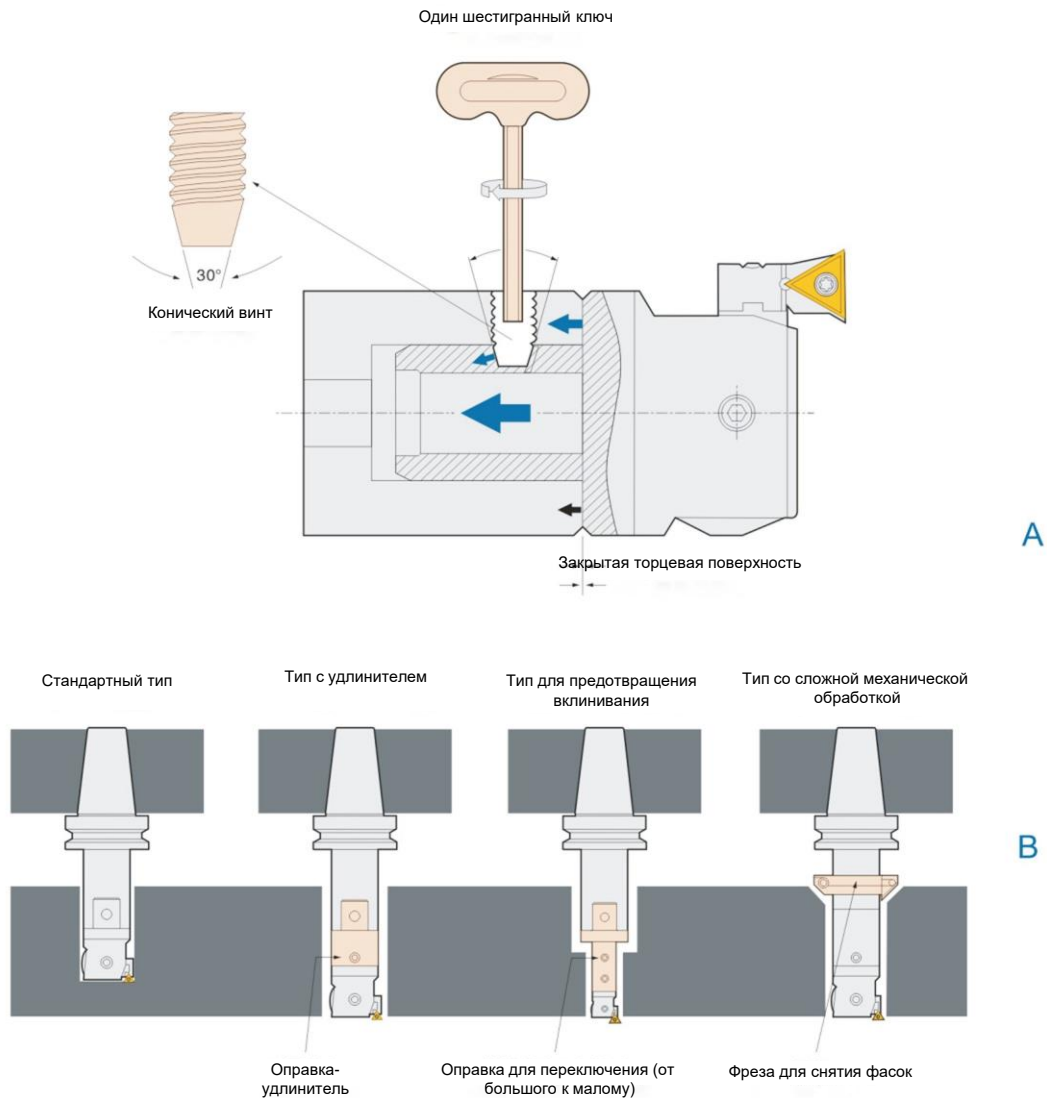
## РАСТОЧНАЯ СИСТЕМА LBK





## Модульная расточная оправка CBN

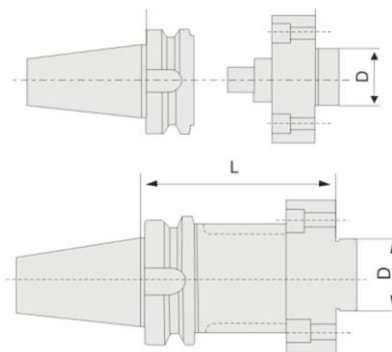
**ВЫСОКАЯ ТОЧНОСТЬ, БОЛЬШАЯ МОЩНОСТЬ И ПРОСТОТА ЭКСПЛУАТАЦИИ — ЛУЧШИЙ СПОСОБ СОЕДИНЕНИЯ**



1. С помощью винта с конической головкой, расположенной под углом 30° необходимо изменить установленное усилие осевого натяжения таким образом, чтобы торцевая поверхность расточной оправки и державки плотно соприкасались. (Показано на Рисунке А).
2. Модульные конструкции позволяют свободно и легко устанавливать диаметр механической обработки и доступную глубину обработки. Уменьшение диаметра фрезы переключающей головки (размера) может не только обеспечить жесткость, но и предотвратить вклинивание; в этом случае к станку для снятия фасок можно подобрать наиболее подходящую расточную оправку в свободной комбинации. (Показано на схеме В).
3. Прецизионность соединения расточной головки и державки настолько высока, что необходимо только установить фрезы на расточную головку. Это может повысить эффективность работы, снизить трудоемкость и стоимость соединения.

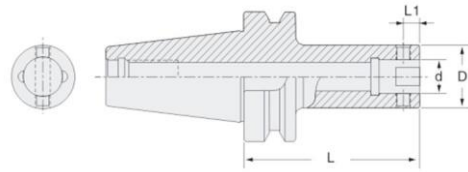


Адаптер для расточных головок NBH2084



Модель	Размер (мм)		RMB
	D	L	
NBT30-NBH2084	35	55	400
BT30-NBH2084	35	55	240
BT40-NBH2084	35	45	190
BT50-NBH2084	35	55	380
NT30-NBH2084(M12)	35	55	240
NT40-NBH2084(5/8)	35	25	240
NT40-NBH2084(M16)	35	25	240
NT50-NBH2084(M24)	35	25	480
SK30-NBH2084	35	55	240
SK40-NBH2084	35	55	400
SK50-NBH2084	35	55	480
BBT40-NBH2084	35	45	1000
BBT50-NBH2084	35	55	1400
CAT40-NBH2084	35	55	300
CAT50-NBH2084	35	55	600
HSK63A-NBH2084	35	85	1000
HSK100A-NBH2084	35	90	1400
ISO40-NBH2084	35	45	300
ISO50-NBH2084	35	55	600
C20-NBH2084	35	15	400
C25-NBH2084	35	15	440
C32-NBH2084	35	15	320
C40-NBH2084	35	15	360
C42-NBH2084	35	15	360
R8-NBH2084(7/16)	35	15	240
R8-NBH2084(M12)	35	15	240
BT40-NBH2084-100L	35	100	400
BT40-NBH2084-150L	35	150	600
BT40-NBH2084-200L	35	200	800
BT40-NBH2084-250L	35	250	1000
BT50-NBH2084-100L	35	100	480
BT50-NBH2084-150L	35	150	600
BT50-NBH2084-200L	35	200	800
BT50-NBH2084-250L	35	250	1000
BT50-NBH2084-300L	35	300	1200
BT50-NBH2084-350L	35	350	1400
<i>Новинка!</i> BT50-NBH2084-400L	35	400	1600
<i>Новинка!</i> BT50-NBH2084-450L	35	450	1800
<i>Новинка!</i> BT50-NBH2084-500L	35	500	2000
MT3-NBH2084	35	15	280
MT4-NBH2084	35	15	280
MT5-NBH2084	35	15	340
MT6-NBH2084	35	15	440
MTB3-NBH2084	35	15	280
MTB4-NBH2084	35	15	280
MTB5-NBH2084	35	15	340
MTB6-NBH2084	35	15	440
80-NBH2084	35	15	1100
120-NBH2084	35	15	1200

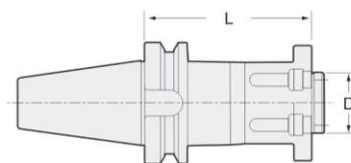
## Оправка для расточной головки LBK



Модель	D	Размер (мм)		L	Винт	RMB	
		d	L <sub>1</sub>				
BT30 LBK1-40	19	11	5,05	40	SM4	240	
LBK1-70	19	11	5,05	70		140	
LBK1-75	19	11	5,05	75		140	
<i>Новинка!</i> LBK1-105	19	11	5,05	105		240	
LBK1-150	19	11	5,05	150		300	
BT30 LBK2-40	24	14	6,62	40	SM5	240	
LBK2-80	24	14	6,62	80		140	
LBK2-115	24	14	6,62			240	
LBK2-150	24	14	6,62		300		
<i>Новинка!</i> BT30 LBK3-40	31	18	8		SM6	240	
<i>Новинка!</i> LBK3-70	31	18	8			140	
LBK3-80	31	18	8			140	
LBK3-110	31	18	8			240	
LBK3-150	31	18	8			300	
BT30 LBK4-45	39	22	10		SM8	240	
LBK4-70	39	22	10			140	
LBK4-115	39	22	10			240	
LBK4-150	39	22	10			300	
LBK5-45	50	28	13		SM10	240	
<i>Новинка!</i> LBK5-60	50	28	13			140	
LBK5-70	50	28	13			140	
LBK5-125	50	28	13			240	
BT30 LBK6-65	64	36	16		SM12	140	
LBK6-115	64	36	16			240	
<i>Новинка!</i> BT40 LBK1-40	19	11	5,05		SM4	240	
LBK1-75	19	11	5,05			140	
LBK1-105	19	11	5,05			160	
LBK1-130	19	11	5,05			190	
<i>Новинка!</i> LBK1-150	19	11	5,05			210	
LBK1-165	19	11	5,05			240	
LBK1-195	19	11	5,05			400	
BT40 LBK2-40	24	14	6,62			SM5	240
LBK2-85	24	14	6,62				140
LBK2-115	24	14	6,62		160		
<i>Новинка!</i> LBK2-130	24	14	6,62		190		
LBK2-145	24	14	6,62		210		
LBK2-165	24	14	6,62		240		
LBK2-200	24	14	6,62		400		
BT40 LBK3-45	31	18	8		SM6	240	
LBK3-95	31	18	8			140	
LBK3-125	31	18	8			160	
LBK3-155	31	18	8			210	
LBK3-185	31	18	8			240	
<i>Новинка!</i> LBK3-215	31	18	8			400	
LBK3-250	31	18	8			500	
BT40 LBK4-45	39	22	10			SM8	240
LBK4-85	39	22	10		140		
<i>Новинка!</i> LBK4-100	39	22	10		160		
LBK4-115	39	22	10		160		
LBK4-130	39	22	10		190		
LBK4-155	39	22	10		210		
LBK4-175	39	22	10		240		
LBK4-220	39	22	10		450		
LBK4-250	39	22	10		500		
BT40 LBK5-45	50	28	13		SM10		240
LBK5-75	50	28	13			140	
<i>Новинка!</i> LBK5-100	50	28	13			160	
LBK5-125	50	28	13			160	
<i>Новинка!</i> LBK5-150	50	28	13			210	
LBK5-155	50	28	13			210	
LBK5-175	50	28	13			240	
LBK5-205	50	28	13			400	
LBK5-235	50	28	13			450	
<i>Новинка!</i> LBK5-250	50	28	13			500	
<i>Новинка!</i> LBK5-285	50	28	13		700		
BT40 LBK6-45	64	36	16		SM12	240	
<i>Новинка!</i> LBK6-55	64	36	16			140	
LBK6-65	64	36	16			140	
LBK6-115	64	36	16			160	
LBK6-165	64	36	16			240	
LBK6-200	64	36	16			400	
<i>Новинка!</i> LBK6-225	64	36	16			450	
LBK6-250	64	36	16			500	
LBK6-300	64	36	16		700		

Модель	Размер (мм)		L <sub>1</sub>	L	ВИНТ	RMB
	D	d				
BT50 LBK1-115		11	5,05	115	SM4	360
LBK1-145		11	5,05	145		400
LBK1-175		11	5,05	175		440
LBK1-205		11	5,05	205		504
BT50 LBK2-115		14	6,62	115	SM5	360
LBK2-145		14	6,62	145		400
LBK2-175		14	6,62	175		440
LBK2-205		14	6,62	205		504
LBK2-235		14	6,62	235		728
<i>Новинка!</i> BT50 LBK3-95		18	8	95	SM6	360
LBK3-125		18	8	125		380
LBK3-135		18	8	135		380
LBK3-155		18	8	155		400
LBK3-185		18	8	185		440
LBK3-215		18	8	215		504
LBK3-255		18	8	255		616
LBL3-300		18	8	300		728
LBK3-350		18	8	350		1000
BT50 LBK4-115		22	10	115		SM8
LBK4-145		22	10	145	400	
<i>Новинка!</i> LBK4-175		22	10	175	440	
LBK4-205		22	10	205	504	
LBK4-255		22	10	255	616	
LBK4-300		22	10	300	728	
LBK4-350		22	10	350	1000	
LBK4-400		22	10	400	1200	
BT50 LBK5-90		28	13	90	SM10	360
LBK5-105		28	13	105		360
LBK5-150		28	13	150		400
LBK5-180		28	13	180		440
<i>Новинка!</i> LBK5-205		28	13	205		504
LBK5-240		28	13	240		600
<i>Новинка!</i> LBK5-270		28	13	270		660
LBK5-300		28	13	300		728
LBK5-350		28	13	350		1000
LBK5-400		28	13	400		1200
LBK5-450		28	13	450	1400	
BT50 LBK6-95		36	16	95	SM12	360
LBK6-125		36	16	125		380
LBK6-150		36	16	150		400
LBK6-170		36	16	170		440
LBK6-205		36	16	205		504
LBK6-230		36	16	230		580
<i>Новинка!</i> LBK6-270		36	16	290		660
LBK6-290		36	16	270		728
LBK6-350		36	16	350		1000
LBK6-400		36	16	400		1200
LBK6-450		36	16	450		1400
LBK6-500		36	16	500		1600
LBK6-550		36	16	550		1800
LBK6-600		36	16	600		2000
LBK6-650		36	16	000		2200
LBK6-700		36	16	700	2400	
LBK6-750		36	16	750	2800	

Оправка для расточных головок BST

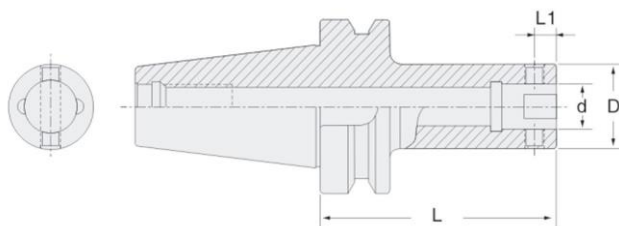


Модель	Размер (мм)		RMB
	D	L	
BT40-BST-100	50	100	440
BT40-BST-150		150	520
BT40-BST-200		200	700
BT50-BST-100		100	440
BT50-BST-150		150	520
BT50-BST-200		200	560
<i>Новинка!</i> BT50-BST-225-BG		225	700
BT50-BST-250		250	700
BT50-BST-275-BG		275	800
BT50-BST-300		300	800
<i>Новинка!</i> BT50-BST-325-BG		325	950
BT50-BST-350		350	900
<i>Новинка!</i> BT50-BST-375-BG		375	1100
BT50-BST-400		400	1000
<i>Новинка!</i> BT50-BST-425-BG		425	1300

Модель	Размер (мм)		RMB
	D	L	
BT50-BST-450	50	450	1300
<i>Новинка!</i> BT50-BST-475-BG		475	1600
BT50-BST-500		500	1600
SK40-BST-100		100	600
SK40-BST-150		150	800
SK50-BST-100		100	600
SK50-BST-150		150	800
SK50-BST-200		200	1000
SK50-BST-250		250	1200
SK50-BST-300		300	1400
NT50-BST-100		100	600
NT50-BST-150		150	800
<i>Новинка!</i> NT50-BST-200-BG		200	1000
<i>Новинка!</i> NT50-BST-250-BG		250	1200
NT50-BST-300-BG		300	1400
CAT50-BST-100	100	1200	

Основная державка BST расточной головки для черновой и прецизионной обработки (диапазон расточки > Ф 200)

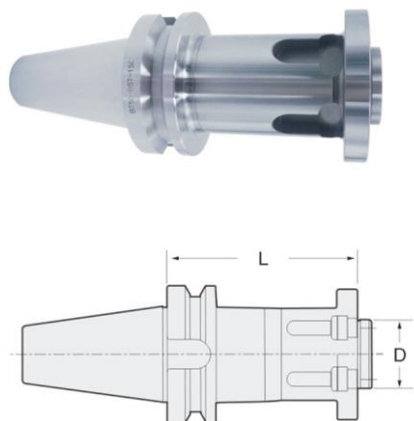
Державка для двустороннего расточного резца LBK



Модель	Размер (мм)				Винт	RMB
	D	d	L <sub>1</sub>	L		
BBT30 LBK1-70	19	11	5,05	70	SM4	—
LBK1-105	19	11	5,05	105		—
LBK2-80	24	14	6,62	80		—
LBK2-115	24	14	6,62	115	SM5	—
LBK3-80	31	18	8	80		—
LBK3-110	31	18	8	110	SM6	—
LBK4-70	39	22	10	70		—
LBK4-115	39	22	10	115	SM8	—
LBK5-70	50	28	13	70		—
LBK5-130	50	28	13	130	SM10	—
LBK6-60	64	36	16	60		—
LBL6-125	64	36	16	125	SM12	—
BBT40 LBK1-75	19	11	5,05	75		—
LBK1-105	19	11	5,05	105	SM4	—
LBK1-130	19	11	5,05	130		—
LBK1-165	19	11	5,05	165		—
LBK1-195	19	11	5,05	195		—
BBT40 LBK2-85	24	14	6,62	85	SM5	—
LBK2-115	24	14	6,62	115		—
LBK2-130	24	14	6,62	130		—
LBK2-165	24	14	6,62	165		—
LBK2-200	24	14	6,62	200		—
BBT40 LBK3-95	31	18	8	95	SM6	—
LBK3-125	31	18	8	125		—
LBK3-155	31	18	8	155		—
LBK3-210	31	18	8	210		—
BBT40 LBK4-85	39	22	10	85	SM8	—
LBK4-115	39	22	10	115		—
LBK4-150	39	22	10	150		—
LBK4-175	39	22	10	175		—
LBK4-220	39	22	10	220		—
BBT40 LBK5-75	50	28	13	75	SM10	—
LBK5-125	50	28	13	125		—
LBK5-175	50	28	13	175		—
LBK5-235	50	28	13	235		—
BBT40 LBK6-65	64	36	16	65	SM12	—
LBK6-115	64	36	16	115		—
LBK6-165	64	36	16	165		—
LBK6-200	64	36	16	200		—
LBK6-240	64	36	16	240		—
BBT50 LBK1-115	19	11	5,05	115	SM4	—
LBK1-145	19	11	5,05	145		—
LBK1-175	19	11	5,05	175		—
LBK1-200	19	11	5,05	200		—
BBT50 LBK2-110	24	14	6,62	110	SM5	—
LBK2-140	24	14	6,62	140		—
LBK2-175	24	14	6,62	175		—
LBK2-235	24	14	6,62	235		—

Модель	Размер (мм)				Винт	RMB
	D	d	L <sub>1</sub>	L		
BBT50 LBK3-125	31	18	8	125	SM6	—
	31	18	8	155		—
	31	18	8	185		—
	31	18	8	215		—
	31	18	8	255		—
	31	18	8	290		—
	31	18	8	350		—
BBT50 LBK4-115	39	22	10	115	SM8	—
	39	22	10	145		—
	39	22	10	175		—
	39	22	10	205		—
	39	22	10	255		—
	39	22	10	305		—
	39	22	10	355		—
BBT50 LBK5-105	50	28	13	105	SM10	—
	50	28	13	180		—
	50	28	13	240		—
	50	28	13	300		—
	50	28	13	350		—
BBT50 LBK6-95	64	36	16	95	SM12	—
	64	36	16	140		—
	64	36	16	170		—
	64	36	16	230		—
	64	36	16	290		—
	64	36	16	350		—
	64	36	16	400		—
	64	36	16	450		—
	64	36	16	500		—
	64	36	16	550		—
	64	36	16	600		—
	64	36	16	650		—
	64	36	16	700		—

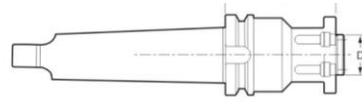
### Державка для двустороннего расточного резца BST



Модель	Размер (мм)		RMB
	D	L	
BBT40-BST-70	50	70	-
BBT40-BST-100		100	-
BBT40-BST-150		150	-
BBT40-BST-200		200	-
BBT50-BST-100		100	-
BBT50-BST-150		150	-
BBT50-BST-200		200	-
BBT50-BST-250		250	-
BBT50-BST-300		300	-
BBT50-BST-350		350	-
BBT50-BST-400		400	-
BBT50-BST-450		450	-
BBT50-BST-500		500	-

Основная державка BST расточной головки для черновой и прецизионной обработки (диапазон расточки > Ф 200)

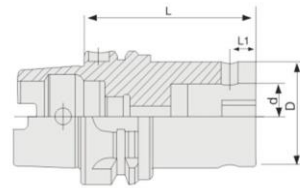
## Оправка для расточных головок BST



Модель	Размер (мм)		RMB
	D	L	
MT4-BST-100	50	100	600
MT5-BST-100		100	600
MT6-BST-100		100	800
MT6-BST-150		150	1000
MT6-BST-200		200	1200
MT6-BST-250		250	1400
<i>Новинка!</i> MTB4-BST-100		100	1000
<i>Новинка!</i> MTB5-BST-100		100	1200
<i>Новинка!</i> MTB6-BST-100		100	1400

Модель	Размер (мм)		RMB
	D	L	
<i>Новинка!</i> HSK63A-BST-100	50	100	1000
<i>Новинка!</i> HSK63A-BST-150		150	1200
<i>Новинка!</i> HSK100A-BST-100		100	1800
<i>Новинка!</i> HSK100A-BST-150		150	2000
<i>Новинка!</i> HSK100A-BST-200-BG		200	2200
<i>Новинка!</i> HSK100A-BST-250-BG		250	2400
<i>Новинка!</i> HSK100A-BST-300-BG		300	2600

## Державка фрезы HSK



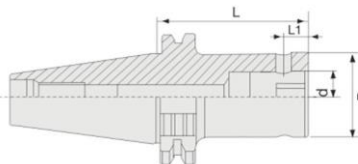
Модель	Размер (мм)				Винт	RMB
	D	d	L <sub>1</sub>	L		
<i>Новинка!</i> HSK40A-LBK4-45	39	22	10	45	SM8	1000
<i>Новинка!</i> HSK40E-LBK4-45	39	22	10	45	SM8	1000
HSK50A-LBK1-70	19	11	5,05	70	SM4	1000
HSK50A-LBK2-80	24	14	6,62	80	SM5	1000
HSK50A-LBK3-80	31	18	8	80	SM6	1000

Модель	Размер (мм)				Винт	RMB
	D	d	L <sub>1</sub>	L		
HSK50A-LBK4-70	39	22	10	70	SM8	1000
HSK50A-LBK5-70	50	28	13	70	SM10	1000
HSK50A-LBK6-90	64	36	16	90	SM12	1000
<i>Новинка!</i> HSK63F-LBK6-65	64	36	16	65	SM12	800

Модель	Размер (мм)				Винт	RMB
	D	d	L <sub>1</sub>	L		
HSK63A-LBK1-75	19	11	5,05		SM4	800
HSK63A-LBK1-110	19	11	5,05			900
HSK63A-LBK1-135	19	11	5,05			1000
HSK63A-LBK1-165	19	11	5,05			1100
<i>Новинка!</i> HSK63A-LBK1-195	19	11	5,05			1300
HSK63A-LBK2-80	24	14	6,62		SM5	800
HSK63A-LBK2-115	24	14	6,62			900
HSK63A-LBK2-130	24	14	6,62			1000
HSK63A-LBK2-165	24	14	6,62			1100
HSK63A-LBK3-100	31	18	8		SM6	800
HSK63A-LBK3-125	31	18	8			900
HSK63A-LBK3-155	31	18	8			1000
<i>Новинка!</i> HSK63A-LBK3-185	31	18	8			1300
HSK63A-LBK4-85	39	22	10		SM8	800
HSK63A-LBK4-130	39	22	10			1000
HSK63A-LBK4-175	39	22	10			1100
<i>Новинка!</i> HSK63A-LBK4-205	39	22	10			1300
HSK63A-LBK5-75	50	28	13		SM10	800
HSK63A-LBK5-130	50	28	13			900
HSK63A-LBK5-180	50	28	13			1100
<i>Новинка!</i> HSK63A-LBK5-205	50	28	13			1300
HSK63A-LBK6-70	64	36	16		SM12	800
HSK63A-LBK6-115	64	36	16			900
HSK63A-LBK6-170	64	36	16			1100
HSK63A-LBK6-205	64	36	16			1300

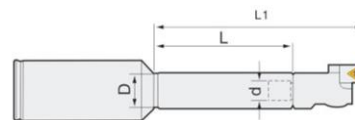
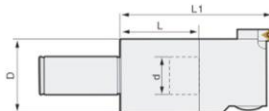
Модель	Размер (мм)				Винт	RMB
	D	d	L <sub>1</sub>	L		
HSK100A-LBK1-115	19	11	5,05	115	SM4	1400
HSK100A-LBK1-145	19	11	5,05	145		1400
HSK100A-LBK2-110	24	14	6,62	110	SM5	1400
HSK100A-LBK2-140	24	14	6,62	140		1400
HSK100A-LBK2-175	24	14	6,62	175		1600
HSK100A-LBK3-125	31	18	8	125	SM6	1400
HSK100A-LBK3-155	31	18	8	155		1400
HSK100A-LBK3-185	31	18	8	185		1600
HSK100A-LBK3-215	31	18	8	215		2000
HSK100A-LBK4-115	39	22	10	115	SM8	1400
HSK100A-LBK4-160	39	22	10	160		1600
HSK100A-LBK4-205	39	22	10	205		2000
HSK100A-LBK5-105	50	28	13	105	SM10	1400
HSK100A-LBK5-180	50	28	13	180		1600
HSK100A-LBK5-240	50	28	13	240		2000
HSK100A-LBK6-95	64	36	16	95	SM12	1400
HSK100A-LBK6-170	64	36	16	170		1600
HSK100A-LBK6-230	64	36	16	230		2000
HSK100A-LBK6-290	64	36	16	290		2400

Державка фрезы SK



Модель	Размер (мм)				Винт	RMB	Модель	Размер (мм)				Винт	RMB
	D	d	L <sub>1</sub>	L				D	d	L <sub>1</sub>	L		
Новинка! SK30-LBK1-50	19	11	5,05	50	SM4	240	SK50-LBK1-105	19	11	5,05	105	SM4	600
Новинка! SK30-LBK2-50	24	14	6,62	50	SM5	240	SK50-LBK2-115	24	14	6,62	115	SM5	600
Новинка! SK30-LBK3-65	31	18	8	65	SM6	240	SK50-LBK3-125	31	18	8	125	SM6	600
Новинка! SK30-LBK4-65	39	22	10	65	SM8	240	SK50-LBK4-130	39	22	10	130	SM8	600
Новинка! SK30-LBK5-65	50	28	13	65	SM10	240	SK50-LBK4-170	39	22	10	170	SM8	800
Новинка! SK30-LBK6-65	64	36	16	65	SM12	240	Новинка! SK50-LBK4-210	39	22	10	210	SM8	1100
Новинка! SK40-LBK1-75	19	11	5,05	75	SM4	240	SK50-LBK5-125	50	28	13	125	SM10	600
SK40-LBK1-105	19	11	5,05	105	SM4	240	SK50-LBK5-180	50	28	13	180	SM10	800
Новинка! SK40-LBK2-85	24	14	6,62	85	SM5	240	SK50-LBK5-240	50	28	13	240	SM10	1100
SK40-LBK2-115	24	14	6,62	115	SM5	240	SK50-LBK6-95	64	36	16	95	SM12	600
Новинка! SK40-LBK3-95	31	18	8	95	SM6	240	SK50-LBK6-170	64	36	16	170	SM12	800
SK40-LBK3-125	31	18	8	125	SM6	240	Новинка! SK50-LBK6-205	64	36	16	205	SM12	1000
Новинка! SK40-LBK4-85	39	22	10	85	SM8	240	SK50-LBK6-230	64	36	16	230	SM12	1100
SK40-LBK4-130	39	22	10	130	SM8	240	Новинка! SK50-LBK6-250	64	36	16	250	SM12	1300
Новинка! SK40-LBK5-75	50	28	13	75	SM10	240	SK50-LBK6-290	64	36	16	290	SM12	1500
SK40-LBK5-125	50	28	13	125	SM10	240	SK50-LBK6-350	64	36	16	350	SM12	1800
Новинка! SK40-LBK6-65	64	36	16	65	SM12	240							
SK40-LBK6-115	64	36	16	115	SM12	240							

Фреза с цилиндрическим хвостовиком C20



Модель	Размер (мм)				Винт	RMB	Модель	Размер (мм)				Винт	RMB
	D	d	L <sub>1</sub>	L				D	d	L <sub>1</sub>	L		
C20-LBK1-75	19	11	107,5	75	SM4	300	C20-LBK4-60	39	22	117	60	SM8	300
C20-LBK2-70	24	14	155,5	70	SM5	300	C20-LBK4-110	39	22	157	110	SM8	340
C20-LBK2-120	24	14	155,5	120	SM5	340	C20-LBK5-60	50	28	117	60	SM10	300
C20-LBK3-70	31	18	110	70	SM6	300	C20-LBK5-120	50	28	177	120	SM10	340
C20-LBK3-120	31	18	110	120	SM6	340	C20-LBK6-60	64	36	131	60	SM12	300
							C20-LBK6-120	64	36	191	120	SM12	340

Фреза с цилиндрическим хвостовиком C25

Модель	Размер (мм)				Винт	RMB	Модель	Размер (мм)				Винт	RMB
	D	d	L <sub>1</sub>	L				D	d	L <sub>1</sub>	L		
C25-LBK1-75	19	11	107,5	75	SM4	300	C25-LBK4-60	39	22	157	60	SM8	300
C25-LBK2-70	24	14	155,5	70	SM5	300	C25-LBK4-110	39	22	157	110	SM8	340
C25-LBK2-120	24	14	155,5	120	SM5	340	C25-LBK5-60	50	28	117	60	SM10	300
C25-LBK3-70	31	18	110	70	SM6	300	C25-LBK5-120	50	28	177	120	SM10	340
C25-LBK3-120	31	18	110	120	SM6	340	C25-LBK6-60	64	36	131	60	SM12	300
C25-LBK4-40	39	22	117	40	SM8	300	C25-LBK6-120	64	36	191	120	SM12	340

Фреза с цилиндрическим хвостовиком C32

Модель	Размер (мм)				Винт	RMB	Модель	Размер (мм)				Винт	RMB
	D	d	L <sub>1</sub>	L				D	d	L <sub>1</sub>	L		
C32-LBK1-75	19	11	107,5	75	SM4	300	C32-LBK4-60	39	22	117	60	SM8	300
C32-LBK2-70	24	14	155,5	70	SM5	300	C32-LBK4-110	39	22	157	110	SM8	340
C32-LBK2-120	24	14	155,5	120	SM5	340	C32-LBK5-60	50	28	117	60	SM10	300
C32-LBK3-70	31	18	110	70	SM6	300	C32-LBK5-120	50	28	177	120	SM10	340
C32-LBK3-120	31	18	110	120	SM6	340	C32-LBK6-60	64	36	131	60	SM12	300
							C32-LBK6-120	64	36	191	120	SM12	340

## Оправка для хвостовика в виде конуса Морзе



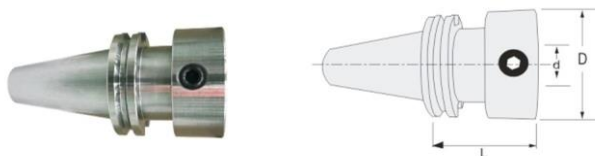
Модель	Размер (мм)			Винт	RMB	Модель	Размер (мм)			Винт	RMB
	D	d	L				D	d	L		
MT3-LBK1-70	19	11	70	SM4	240	MT5-LBK3-100	31	18	100	SM6	400
MT3-LBK2-80	24	14	80	SM5	240	MT5-LBK4-100	39	22	100	SM8	400
MT3-LBK3-80	31	18	80	SM6	240	MT5-LBK5-100	50	28	100	SM10	400
MT3-LBK4-70	39	22	70	SM8	240	MT5-LBK6-95	64	36	95	SM12	400
MT3-LBK5-70	50	28	70	SM10	240	MT6-LBK2-140	24	14	140	SM5	600
MT3-LBK6-65	64	36	65	SM12	240	MT6-LBK3-155	31	18	155	SM6	600
MT4-LBK1-75	19	11	75	SM4	300	MT6-LBK4-145	39	22	145	SM10	600
MT4-LBK2-85	24	14	85	SM5	300	MT6-LBK5-150	50	28	150	SM12	600
MT4-LBK3-95	31	18	95	SM6	300	MT6-LBK6-95	64	36	95	SM12	480
MT4-LBK4-85	39	22	85	SM8	300	MT6-LBK6-170	64	36	170	SM12	700
MT4-LBK5-75	50	28	75	SM10	300	MT6-LBK6-230	64	36	230	SM12	900
MT4-LBK6-65	64	36	65	SM12	300	MT6-LBK6-290	64	36	290	SM12	1100
MT5-LBK1-100	19	11	100	SM4	400						
MT5-LBK2-100	24	14	100	SM4	400						

## Держатель фрезы NT-LBK



Модель	Размер (мм)			Винт	RMB	Модель	Размер (мм)			Винт	RMB
	D	d	L				D	d	L		
NT30-LBK1-50	19	11	50	SM4	240	NT40-LBK6-65	64	36	65	SM8	240
NT30-LBK2-50	24	14	50	SM5	240	NT40-LBK6-65(5/8)	64	36	65	SM8	240
NT30-LBK3-65	31	18	65	SM5	240	NT50-LBK1-105	19	11	105	SM4	480
NT30-LBK4-65	39	22	65	SM6	240	NT50-LBK2-115	24	14	115	SM5	480
NT30-LBK5-65	50	28	65	SM6	240	NT50-LBK3-125	31	18	125	SM6	480
NT30-LBK6-65(M12)	64	36	65	SM8	240	NT50-LBK4-115	39	22	115	SM8	480
NT40-LBK1-75	19	11	75	SM4	240	NT50-LBK5-105	50	28	105	SM10	480
NT40-LBK2-75	24	14	75	SM5	240	NT50-LBK6-95	64	36	95	SM12	480
NT40-LBK3-85	31	18	85	SM5	240	NT50-LBK6-170	64	36	170	SM12	800
NT40-LBK4-95	39	22	95	SM6	240	NT50-LBK6-230	64	36	230	SM12	1100
NT40-LBK5-85	50	28	85	SM6	240	NT50-LBK6-290	64	36	290	SM12	1500

## Державка фрезы CAT-LBK



Модель	Размер (мм)			Винт	RMB	Модель	Размер (мм)			Винт	RMB
	D	d	L				D	d	L		
CAT40-LBK1-75	19	11	75	SM4	400	CAT50-LBK1-115	24	14	115	SM4	600
CAT40-LBK2-85	24	14	85	SM5	400	CAT50-LBK2-110	31	18	110	SM5	600
CAT40-LBK3-95	31	18	95	SM5	400	CAT50-LBK3-125	39	22	125	SM6	600
CAT40-LBK4-85	39	22	85	SM6	400	CAT50-LBK4-115	50	28	115	SM8	600
CAT40-LBK5-75	50	28	75	SM6	400	CAT50-LBK5-105	64	36	105	SM10	600
CAT40-LBK6-65	64	36	65	SM8	400	CAT50-LBK6-95	64	36	95	SM12	600

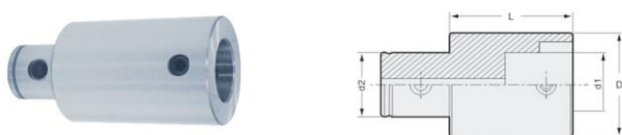


Державка фрезы R8-LBK

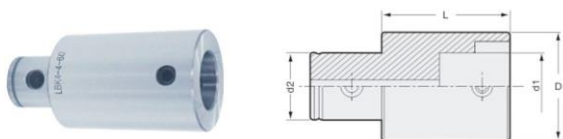


Модель	Размер (мм)			Винт	RMB
	D	d	L		
R8-LBK1-75	19	11	75	SM4	240
R8-LBK2-85	24	14	85	SM5	240
R8-LBK3-95	31	18	95	SM5	240
R8-LBK4-85	39	22	85	SM6	240
R8-LBK5-75	50	28	75	SM6	240
R8-LBK6-65	64	36	65	SM8	240

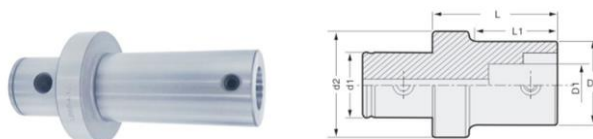
Удлинитель СК при одинаковом диаметре



Адаптер-удлинитель LBK при одинаковом диаметре



Адаптер для уменьшения размера (От большого к малому)



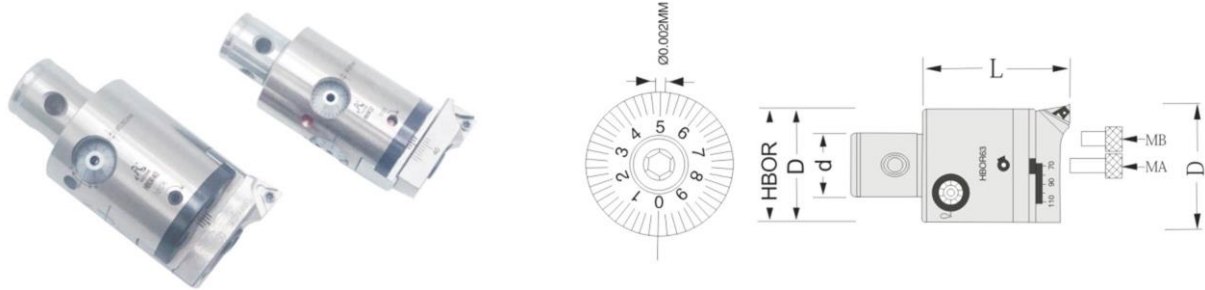
Модель	Размер (мм)				Винт	RMB
	D	d <sub>1</sub>	d <sub>2</sub>	L		
LBK 1-1-30	19	11	11	30	SM4	70
1-1-45	19	11	11	45	SM4	80
1-1-60	19	11	11	60	SM4	80
2-2-30	24	14	14	30	SM5	70
2-2-45	24	14	14	45	SM5	80
2-2-60	24	14	14	60	SM5	80
3-3-30	31	18	18	30	SM6	80
3-3-45	31	18	18	45	SM6	110
3-3-60	31	18	18	60	SM6	110
3-3-100	31	18	18	100	SM6	200
4-4-45	39	22	22	45	SM8	80
4-4-60	39	22	22	60	SM8	110
4-4-100	39	22	22	100	SM8	200
<b>Новинка!</b> 4-4-160	39	22	22	160	SM8	300
5-5-60	50	28	28	60	SM10	120
5-5-90	50	28	28	90	SM10	130
5-5-120	50	28	28	120	SM10	220
<b>Новинка!</b> 5-5-180	50	28	28	180	SM10	400
6-6-60	64	36	36	60	SM12	130
6-6-100	64	36	36	100	SM12	140
6-6-120	64	36	36	120	SM12	200
<b>Новинка!</b> 6-6-180	64	36	36	180	SM12	400

Модель	Размер (мм)						Винт	RMB
	D <sub>1</sub>	D <sub>2</sub>	d <sub>1</sub>	d <sub>2</sub>	L <sub>1</sub>	L		
LBK 2-1-36	11	19	14	-	30	36	SM5	200
3-1-41	11	19	18	31	30	41	SM6	200
3-2-37	14	24	18	31	25	37	SM6	200
4-1-58	11	19	22	39	40	58	SM8	232
4-2-50	14	24	22	39	36	50	SM8	232
4-3-50	18	31	22	39	37	50	SM8	232
5-1-60	11	19	28	50	40	60	SM10	260
5-2-54	14	24	28	50	35	54	SM10	260
5-2-74	14	24	28	50	55	74	SM10	260
5-3-47	18	31	28	50	29	47	SM10	260
5-3-72	18	31	28	50	54	72	SM10	260
5-4-42	22	39	28	50	25	42	SM10	260
5-4-72	22	39	28	50	50	72	SM10	260
6-1-70	11	19	36	64	40	70	SM12	300
6-2-63	14	24	36	64	45	63	SM12	300
6-2-93	14	24	36	64	75	93	SM12	360
6-3-56	18	31	36	64	39	56	SM12	300
6-3-78	18	31	36	64	39	78	SM12	360
6-3-96	18	31	36	64	79	96	SM12	360
6-4-51	22	39	36	64	35	51	SM12	300
6-4-101	22	39	36	64	85	101	SM12	360
6-5-41	28	50	36	64	25	41	SM12	300
6-5-91	28	50	36	64	75	91	SM12	360

Расточная система, микрометрическая фреза для чистовой обработки H – BOR

Корпус лезвия для прецизионной расточки, лезвие для прецизионной расточки

Корпус лезвия для прецизионной расточки, задняя часть посадки лезвия для прецизионной расточки

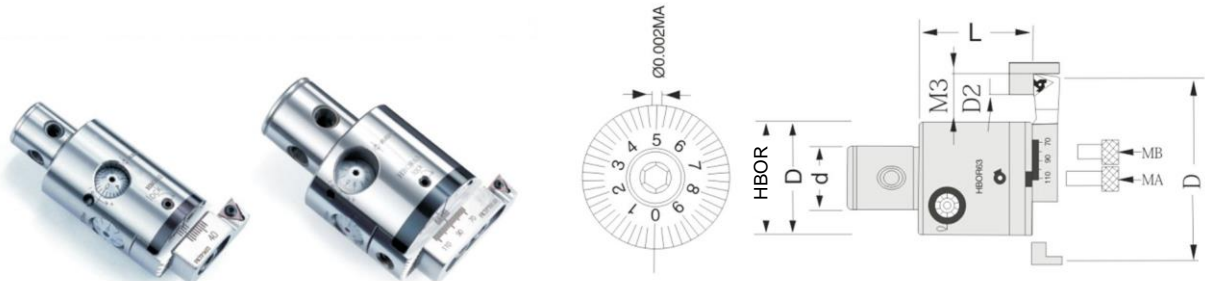


Расточная система, микрометрическая фреза для чистовой обработки H • BOR

Модель	Диапазон D	L	D	Комбинация прецизионных расточных систем		Система прецизионной расточки		Вес нетто	RMB
				Корпус лезвия для прецизионной расточки	Болт MA	Болт MB	Лезвие для прецизионной расточки		
HBOR25 M	29-38	50	25	HBOR25	M5x12	M8x14	SRTP2938	0,16	3200
HBOR32 M	36-52	63	32	HBOR32	M6x12		SRTP3652	0,37	3200
HBOR40 M	44-68	63	40	HBOR40	M6x12		SRTP4468	0,53	3600
HBOR50 VM	57-90	80	50	HBOR50	VM8x20		SRTP5790	1,05	3600
HBOR63 VM	70-110	80	63	HBOR63	VM8x20		SRTP70110	1,65	4400
HBOR63 VM	110-150	80	63	HBOR63	VM8x20		SRTP110150	1,76	4400

Примечание: Указанные выше значения приведены для расточных головок и не включают в себя значения для держала пластины.

Микрометрическая фреза H • BOR для чистовой обработки для расточной головки для чистовой реверсивной обработки

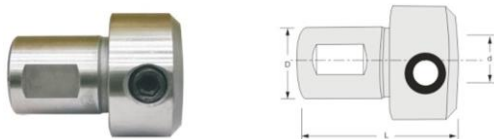


Нижний диаметр инструмента:  $D_2 \geq \frac{D+HBOR}{2}$

Модель	Диапазон D	M3	M2	D	Комбинация систем прецизионного фрезерования отверстий		Система прецизионной расточки		Вес нетто	RMB
					Корпус лезвия для прецизионной расточки	Болт MA	Болт MB	Лезвие для прецизионной расточки		
HBOR25 МК	29-38	50	42	25	HBOR25	M5x12	M8x14	FKTP2938	0,16	4330
HBOR32 МК	36-52	63	52,5	32	HBOR32	M6x12		FKTP3652	0,37	5170
HBOR40 МК	44-68	63	53	40	HBOR40	M6x12		FKTP4468	0,53	5390
HBOR50 ВМК	57-90	80	64,5	50	HBOR50	VM8x20		FKTP5790	1,05	4800
HBOR63 ВМК	70-110	80	62,5	63	HBOR63	VM8x20		FKTP70110	1,65	5200
HBOR63 ВМК	110-150	80	62,5	63	HBOR63	VM8x20		FKTP110150	1,76	5200

Примечание: Указанные выше значения приведены для расточных головок и не включают в себя значения для держателя пластины.

Специальная втулка HBOR для инструментальной оправки из вольфрамовой стали



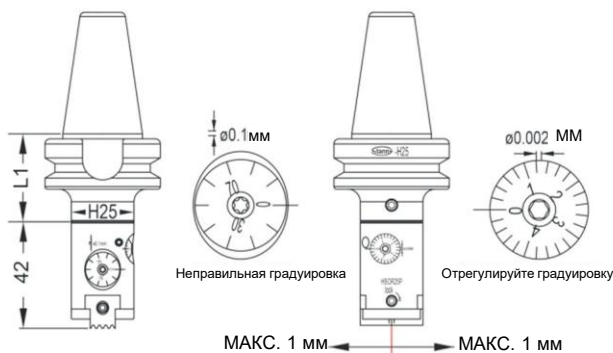
Модель	Размер (мм)			Вес нетто	RMB
	D	d	L		
BC1604	16	4	34	0,12	400
BC1606	16	6	34	0,1	400
BC1608	16	8	34	0,08	400
BC1610	16	10	34	0,06	400
BC1612	16	12	34	0,05	400
BC1614	16	14	34	0,04	400

Расточная система для чистового растачивания высокого качества H • BOR

НАБОР G2.5, 12000 об/мин

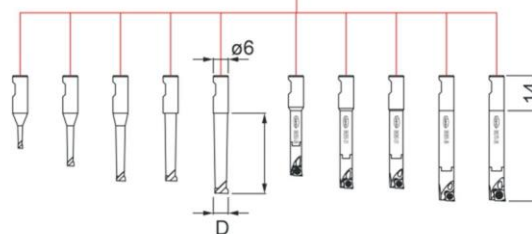


Модель	L <sub>1</sub>	Вес нетто
BT30-HBOR25P	80	1,00
BT40-HBOR25P	70	1,60
SK30-HBOR25P	80	0,95
SK40-HBOR25P	70	1,10
HSK63-HBOR25P	95	1,65



Твердосплавная оправка

Модель	D	L <sub>1</sub>	RMВ
CA0602-09T	2-3,2	9	400
CA0603-16T	3-4,2	16	400
CA0604-22T	4-5,2	22	400
CA0605-27T	5-6,2	27	400
CA0606-32T	6-7,2	32	400



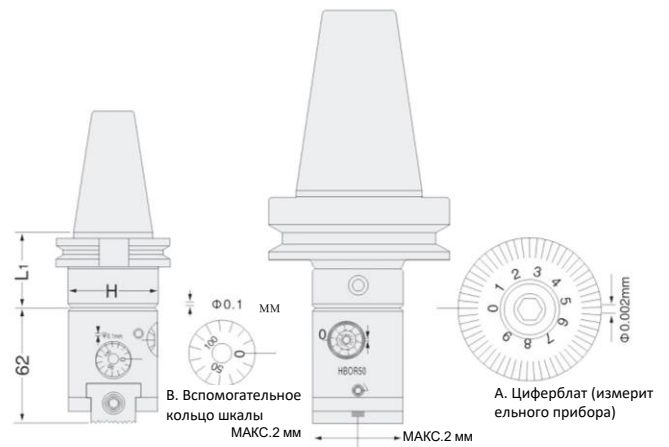
Твердосплавная оправка

Модель	D	L	Лезвие	Винт	Гаечный ключ	RMВ
CB06050-21	5-6	21	CCGT0301..L	T16040S	T6F	800
CB06055-26	5,5-6,5	26				800
CB06060-26	6-7	26				800
CB06065-31	6,5-7,5	31				800
CB06070-31	7-8	31	CCGT0401..L	T20045S		800

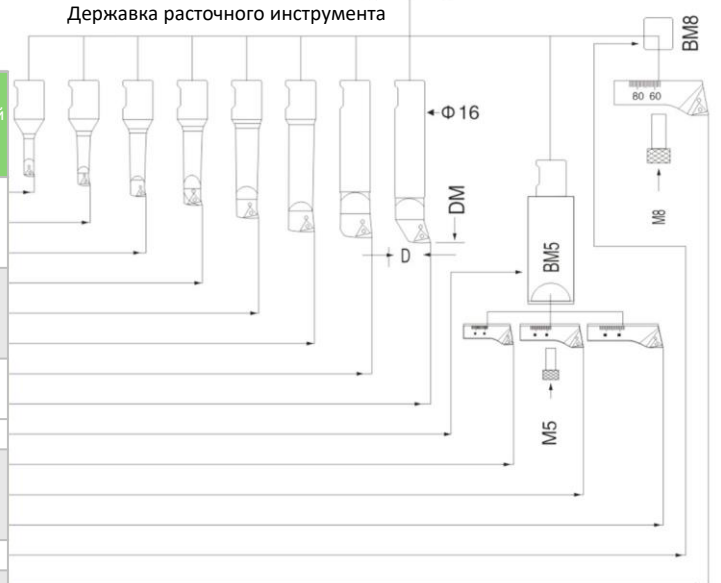
Микрометрическая расточная головка для чистовой обработки HBOR50



Модель	Диапазон расточки	L <sub>1</sub>	RMB
BT30-HBOR50-14P	06-90	70	7600
BT40-HBOR50-14P	06-90	75	7600
BT50-HBOR50-14P	06-90	90	8000
SK30-HBOR50-14P	06-90	55	7600
SK40-HBOR50-14P	06-90	50	7600
SK50-HBOR50-14P	06-90	50	8000
HSK63-HBOR50-14P	06-90	50	8400



Модель	Диапазон расточки	Глубина	Вставка	Винт	Гаечный ключ
BR1606-21	6-9	21	WBGT0601_L	T20040S	T6F
BR1608-28	8-11	28			
BR1610-35	10-13	35	TBGT0601_L	T25050S	T8F
BR1612-42	12-15	42			
BR1614-50	14-17	50	TPGH0902_L	T30060S	T8F
BR1616-60	16-20	60			
BR1620-65	20-24	65	TPGH1103_L	T30060S	T8F
BR1624-68	24-28	68			
BM5	60+SRTP2938 или SPTP3652 или SPTP4468			M5	L4F
SRTP2938	28-38	+10	TPGH0902_L	T25050S	T8F
SRTP3652	36-52	+12			
SRTP4468	44-68	+12			
BM8			+SRTP5790	M8	L6F
SRTP5790	57-90	+20	TPGH1103_L	M3	T8F
<b>Новинка!</b> BM5-100L	100+SRTP2938 или SPTP3652 или SPTP4468			M5	L4F

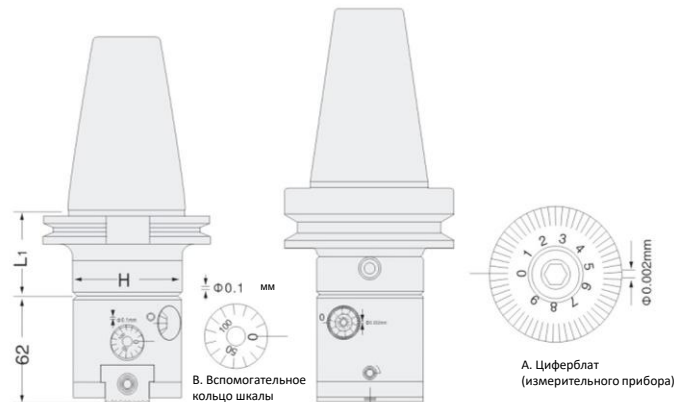


Данная державка инструмента доступна в различных моделях BT, NT, SK, BBT, CAT, MTA, HSK50A, 63A100A, ее глубина может выбираться произвольно. Набор лезвий приобретается отдельно.

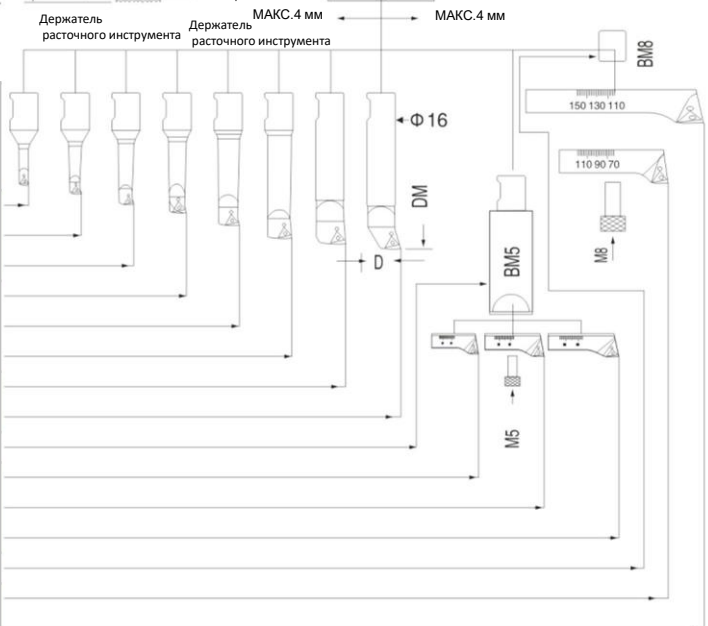
Микрометрическая расточная головка для чистовой обработки HBOR63



Модель	Диапазон расточки	L <sub>1</sub>	RMB
NT40-HBOR63-15P	06-150	65	8500
NT50-HBOR63-15P	06-150	95	8900
BT40-HBOR63-15P	06-150	65	8500
BT50-HBOR63-15P	06-150	95	8900
SK40-HBOR63-15P	06-150	65	8500
SK50-HBOR63-15P	06-150	95	8900
HSK63 - HBOR63-15P	06-150	65	9400

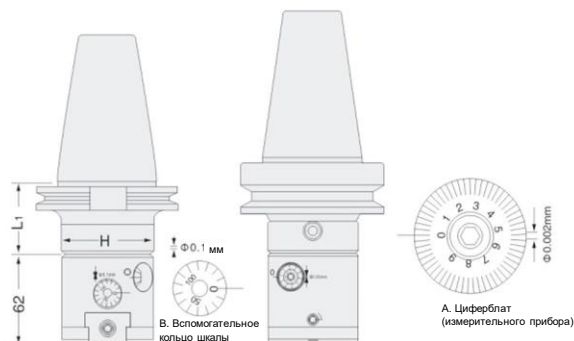
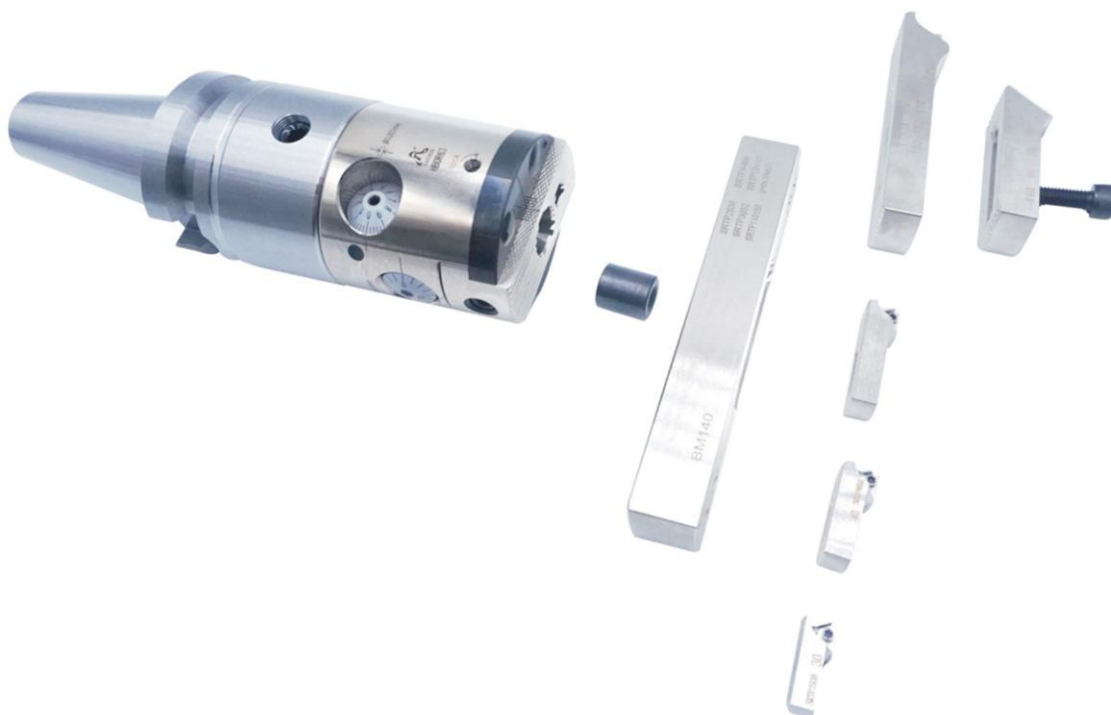


Модель	Диапазон расточки	Глубина	Вставка	Винт	Гаечный ключ
BR1606-21	6-9	21	WBGT0601_L	T20040S	T6F
BR1608-28	8-11	28			
BR1610-35	10-13	38	TPGH0902_L	T25050S	T8F
BR1612-42	12-15	42			
BR1614-50	14-17	50	TPGH1103_L	T30060S	T8F
BR1616-60	16-20	60			
BR1620-65	20-24	65	TPGH1103_L	M3	T8F
BR1624-68	24-28	68			
BM5	60+SRTP2938 или SRTP3652 или SPTP4468		TPGH0902_L	M5	L4F
SRTP2938	28-38	+10		M5	L4F
SRTP3652	36-52	+12			
SRTP4468	44-68	+12			
BM8	+SRTP70110 или SRTP110150		TPGH1103_L	M8	L6F
SRTP70110	70-110	+20		M3	T8F
SRTP110150	110-150	+20			
<b>Новинка!</b> BM5—100L	100+SRTP2938 или SRTP3652 или SPTP4468			M5	L4F

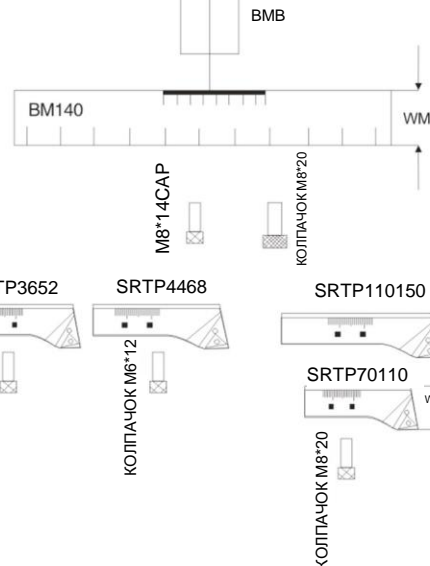


Данная державка инструмента доступна в различных моделях BT, NT, SK, BBT, CAT, MTA, HSK50A, 63A100A, ее глубина может выбираться произвольно. Набор лезвий приобретается отдельно.

Державка расточная микрометрическая



Державка расточного инструмента



### Характеристики

Державка расточная микрометрическая BM140 подходит к расточной головке HBOR63.

Диапазон расточки расточной системы BM140 составляет от 150 до 280 мм.

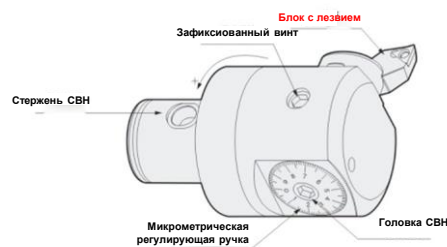
Модель	Диапазон расточки (D мин.-D макс.)	WM	Вес (кг)	RMB
BM140	+BMB	20	0,60	400
SRTR2938	150~200	10	0,03	180
SRTP3852	160~210	12	0,05	180
SRTP4468	170~220	12	0,05	200
SRTP70110	140~240	19	0,15	280
SRTP110150	180~280	19	0,30	340

## Изделия с обозначением МВН

### Последовательность использования

Выполните следующие действия (1-5) в соответствии с представленной схемой.

1. Ослабьте крепежные винты.
2. Вращайте ручку настройки по часовой стрелке, чтобы увеличить диаметр обработки, поставьте ее на отметку  $\Phi 0,01$  мм.
3. При вращении против часовой стрелки уменьшится диаметр обработки.
4. Во время регулировки выполните точную настройку в том же направлении, чтобы обеспечить микрометрическую прецизионность регулировки.
5. После достижения требуемого размера, приложите необходимое усилие, чтобы зафиксировать крепежные винты.



### Примечания для пользователя

1. Используйте в диапазоне обработки.
2. Не поворачивайте ручку регулировки, когда ползун плотно зафиксирован, иначе регулировочный механизм будет поврежден.
3. Используйте специальный ключ, чтобы зафиксировать ползун с помощью трех винтов М8, слишком большое усилие приведет к смещению посадочного места, в противном случае, будет наблюдаться неточность при работе.
4. В наших изделиях используются микрометрические винты, поворот регулировочной ручки производится скольжением.

Соблюдайте данные примечания и выполняйте регулировку с большим сопротивлением, иначе она не будет двигаться:

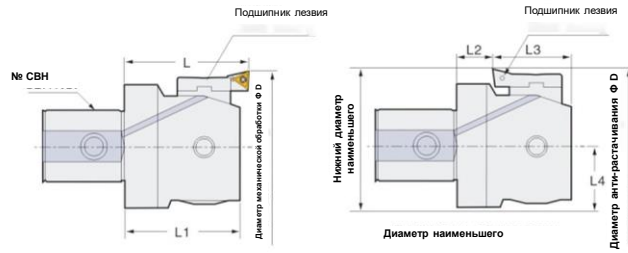
- 1) Если крепежный винт ослаблен.
- 2) Если используется вне диапазона регулировки.
- 3) Слишком большое усилие окажет влияние на внутренний корпус.

Микрометрическая расточная головка МВНН



Модель	Расточка			Зенкование				Модульная державка	Расточная головка	Подшипник лезвия	Вставка	Вес	RMB
	L <sub>1</sub>	L	Диапазон	L <sub>4</sub>	L <sub>2</sub>	L <sub>3</sub>	Диапазон						
МВН20-36	29,5	32,5	20-26 25-31 30-36	10	10,5	19	30-31 30-36	LBK1	МВН20-36	МВН1-1 МВН1-2 МВН1-3	TPGT0802□□L	0,07	3000
МВН25-47	32,5	35,5	25-33 32-40 39-47	12,5	11,5	21	36-40 39-47	LBK2	МВН25-47	МВН2-1 МВН2-2 МВН2-3	TPGT0802□□L	0,12	3100
МВН32-60	35	40	32-42 41-51 50-60	16	10	25	46-51 50-60	LBK3	МВН32-60	МВН3-1 МВН3-2 МВН3-3	TPGT0802□□L	0,21	3400
МВН41-74	43	47	41-54 50-63 61-74	20	14	29	53-63 61-74	LBK4	МВН41-74	МВН4-1 МВН4-2 МВН4-3	TCGT1102□□L	0,40	3600
МВН53-95	53	57	53-70 65-82 78-95	25,5	19	34	62-70 65-82 78-95	LBK5	МВН53-95	МВН5-1 МВН5-2 МВН5-3	TCGT1102□□L	1,10	4000
МВН68-150	67,2	71	68-100 94-126 118-150	32,5	22	45,2	80-100 94-126 118-150	LBK6	МВН68-150	МВН6-1 МВН6-2 МВН6-3	TCGT1102□□L	1,47	4400
МВН100-203	67,2	71	100-153 126-179 150-203	45,5	22	45,2	112-153 126-179 150-203	LBK6	МВН100-203	МВН6-1 МВН6-2 МВН6-3	TCGT1102□□L	2,46	5000

## Микрометрическая расточная головка СВН

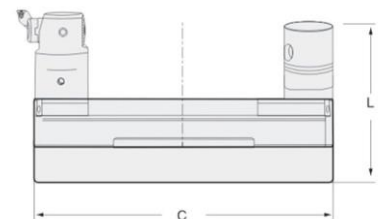


Модель	Расточка			Зенкование				Модульная державка	Расточная головка	Подшипник лезвия	Вставка	Вес	RMB
	L <sub>1</sub>	L	Диапазон	L <sub>4</sub>	L <sub>2</sub>	L <sub>3</sub>	Диапазон						
<i>Новинка!</i> СВН16-26	30,5	33,5	16-21 20-26					M8	СВН16-26	СВН16-1 СВН 16-2	TPGT0802□□L	0,03	2000
СВН20-36	29,5	32,5	20-26 25-31 30-36	10	10,5	19	30-31 30-36	LBK1	СВН20-36	СВН1-1 СВН1-2 СВН1-3	TPGT0802□□L	0,07	1440
СВН25-47	32,5	35,5	25-33 32-40 39-47	12,5	11,5	21	36-40 39-47	LBK2	СВН25-47	СВН2-1 СВН2-2 СВН2-3	TPGT0802□□L	0,12	1600
СВН32-60	35	40	32-42 41-51 50-60	16	10	25	46-51 50-60	LBK3	СВН32-60	СВН3-1 СВН3-2 СВН3-3	TPGT0802□□L	0,21	1734
СВН41-74	43	47	41-54 50-63 61-74	20	14	29	53-63 61-74	LBK4	СВН41-74	СВН4-1 СВН4-2 СВН4-3	TCGT1102□□L	0,40	1940
СВН53-95	53	57	53-70 65-82 78-95	25,5	19	34	62-70 65-82 78-95	LBK5	СВН53-95	СВН5-1 СВН5-2 СВН5-3	TCGT1102□□L	1,10	2160
СВН68-150	67,2	71	68-100 94-126 118-150	32,5	22	45,2	80-100 94-126 118-150	LBK6	СВН68-150	СВН6-1 СВН6-2 СВН6-3	TCGT1102□□L	1,47	2540
СВН 100-203	67,2	71	100-153 126-179 150-203	45,5	22	45,2	112-153 126-179 150-203	LBK6	СВН100-203	СВН6-1 СВН6-2 СВН6-3	TCGT1102□□L	2,46	3000

## Характеристики

Центр предназначен для использования в холодные месяцы.  
 Благодаря сбалансированной конструкции достигается надежная точность обработки.  
 По сравнению со стандартным зенкованием, добавленная стоимость увеличилась.

Инструмент СВН для  
 чистовой прецизионной обработки алюминиевых  
 деталей большого диаметра  
 (уменьшении веса)

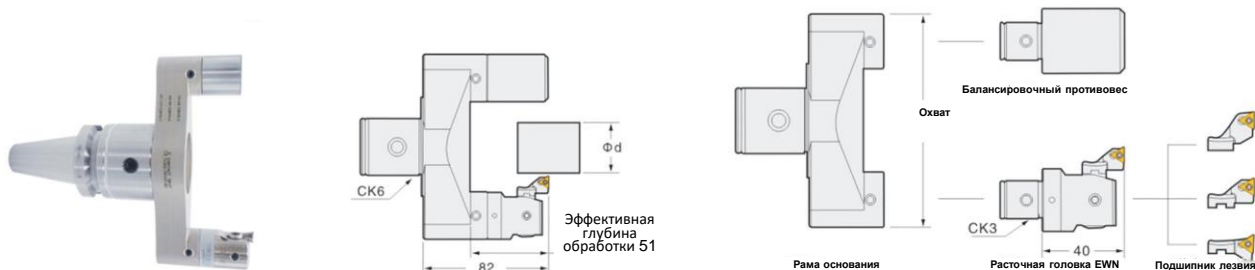


Диапазон расточки от Ф 200 до Ф 910 мм

Модель	Размер (мм)		Диапазон расточки	Модульная державка	Вставка	Винт	Гаечный ключ	Общий вес	RMB
	C	L							
<i>Новинка!</i> СВН150210	145	120	150-200	BST	TCGT1102□□L	T25050S	T8F	3,0	5000
СВН200310	190	120	200-310					4,1	5625
СВН300410	290	120	300-410					4,9	6000
СВН400510	390	120	400-510					5,9	7300
СВН500610	490	120	500-610					6,9	7700
СВН600710	590	120	600-710					7,9	8400
СВН600910	690	120	600-910					10,0	9200
<i>Новинка!</i> СВН9001200	890	120	900-1200					*	10000



## Расточная головка для зенковки СВН



## Характеристики

- Расточная головка СВН, нагруженная в обратном направлении, позволяет выполнять расточную механическую обработку.
- Диапазон механической обработки составляет  $\Phi$  116- $\Phi$  200

Примечание: 1. В стоимость устройства входит расточная головка, балансировочный противовес, посадочное место для лезвия.  
2. Реверсирование шпинделя.  
3. При вращении расточного шпинделя.

$\Phi d$ , Наружный диаметр обработки	Рама основания	Расточная головка	Балансировочный противовес	Подшипник лезвия	Вставка	РМВ
<i>Новинка!</i> 0-10 <i>Новинка!</i> 9-19 <i>Новинка!</i> 15-24	СК4-024 Диапазон охвата 91	СВН32-60	СК3-СВН	СВН3-3 СВН3-2 СВН3-1	ТР08	2800
23-33 32-42 41-51	СК6-2351-42 Диапазон охвата 114	СВН32-60	СК3-СВН	СВН3-3 СВН3-2 СВН3-1	ТР08	2800
51-61 60-71 69-79	СК6-5179-42 Диапазон охвата 142	СВН32-60	СК3-СВН	СВН3-3 СВН3-2 СВН3-1	ТР08	3200
79-89 88-98 97-107	СК6-79107-42 Диапазон охвата 170	СВН32-60	СК3-СВН	СВН3-3 СВН3-2 СВН3-1	ТР08	3600
<i>Новинка!</i> 107-117 <i>Новинка!</i> 116-126 <i>Новинка!</i> 122-135	СК6-107-135 Диапазон охвата 198	СВН32-60	СК3-СВН	СВН3-3 СВН3-2 СВН3-1	ТР08	4000

Компоненты с комбинированным цилиндрическим отверстием CBR20, CBR30 (диапазон отверстий от 5 до 52 мм)



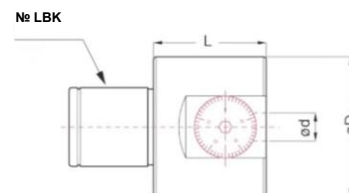
Модель	Вес	Тип расточной головки ВЕ	$\phi A$ (мм)	E (мм)	Z (мм)	$\phi D$ (мм)	Винт/гаечный ключ	РМВ
C16-CBR20 C20-CBR20	0,16 0,195	BE36A BE34A BE32A BE30A BE28A BE26A BE24A BE22A BE20A BE18A	5-14 7-16 9-18 11-20 13-22 15-24 17-26 19-28 21-30 23-32	20	27	16/20	TPGH0802L T20040S T6F	600
C16-CBR30 C20-CBR30	0,25 0,285	BE36A BE34A BE32A BE30A BE28A BE26A BE24A BE22A BE20A BE18A	25-34 27-36 29-38 31-40 33-42 35-44 37-46 39-48 41-50 43-52	30	27	16/20	TPGH0802L T20040S T6F	700

C16-CBR20, CBR30 для обработки отверстия CBR16 цилиндрического компонента.  
C20-CBR20, CBR30, CBR2084 для обработки отверстия цилиндрического компонента.

Серия расточных фрез CBI с микрометрической регулировкой диаметра (диапазон отверстий от 3 до 50 мм)

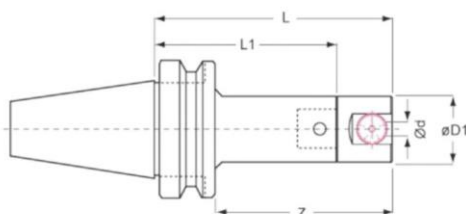
## Характеристики

- Нож CBI для точного растачивания с канавкой бывает трех вариантов, обычно с малыми отверстиями диаметром  $\varnothing 3 - 50$  мм, чтобы технические специалисты могли использовать полностью вольфрамовый инструментальный стержень с канавкой, можно добавить рабочие отверстия диаметром  $\varnothing 3 - \varnothing 14$  мм.
- Отрегулируйте шкалу равномерности окружности, 50 на каждый корпус, отрегулируйте размер на 0,01 мм в диаметре. С помощью другой пары ножек можно выполнить более точную регулировку.
- Прецизионный технологический винт, расположенный внутри, не подверженный резанию и истиранию, обеспечивает такие эффекты, как внутренняя смазка, точная финишная обработка и долговечность.



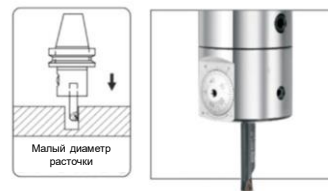
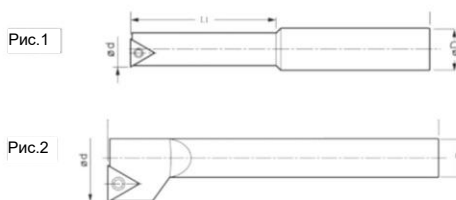
Тип штекера	№ LBK	Встроенная оправка фрезы $\varnothing d$ (мм)	$\varnothing D$ (мм) Наружный диаметр	Длина	(мм) Переменное количество	Вес (кг)	RMB
CBI 4	LBK4	10	39	32	0-2,0	0,4	2500
CBI 5	LBK5	12	50	40	0-3,5	0,8	2500
CBI 6	LBK6	16	64	50	0-5,0	1,4	3600

Державка расточного резца CBI для чистовой обработки с регулировкой канавки + LBK(MAS 403 BT) + расточная оправка с канавкой серии BJ



Модель	F (мм)	Длина Z	Состав			№ LBK	L	L1	$\varnothing D1$	Вес (кг)	RMB
			Хвостовик LBK	CBI	Держатель расточного инструмента малого диаметра						
BT30-CBI4-BJ10-6PCS	0-2,0	45	BT30-LBK4-45	CBI14	BJ10-5 шт.	4	77	45	39	1,9	3380
BT30-CBI5-BJ12-6PCS	0-3,5	65	BT30-LBK5-65	CBI15	BJ12-5 шт.	5	105	65	50	2,3	3380
BT30-CBI6-BJ16-8PCS	0-5,0	60	BT30-LBK6-60	CBI16	BJ16-8 шт.	6	110	60	64	4,6	4580
BT40-CBI4-BJ10-6PCS	0-2,0	50	BT40-LBK4-50	CBI14	BJ10-5 шт.	4	82	50	39	2,4	3380
BT40-CBI5-BJ12-6PCS	0-3,5	75	BT40-LBK5-75	CBI15	BJ12-5 шт.	5	90	75	50	2,8	3380
BT40-CBI6-BJ16-8 шт.	0-5,0	65	BT40-LBK6-65	CBI16	BJ16-8 шт.	6	114	65	64	4,9	4580
BT50-CBI4-BJ10-6 шт.	0-2,0	115	BT50-LBK4-115	CBI14	BJ10-5 шт.	4	147	115	39	5,4	3580
BT50-CBI5-BJ12-6 шт.	0-3,5	90	BT50-LBK5-90	CBI15	BJ12-5 шт.	5	130	90	50	6,0	3580
BT50-CBI6-BJ16-8 шт.	0-5,0	95	BT50-LBK6-95	CBI16	BJ16-8 шт.	6	145	95	64	8,1	4780

Расточная оправка CBI4 со специальной канавкой, тип VJ



Модель	Рис.	D	φd	L <sub>1</sub>	Вставка	Винт	Гаечный ключ	Вес корпуса (кг)	RMB
VJ1006-24	1	10	6-9	24	WB..0601..	T20040S	T6F	0,020	200
VJ1008-32			8-10	32	TB..0601..			0,025	
VJ1010-40			10-12	40				0,035	
VJ1012-45	2	10	12-16	45	TP..0902..	T25050S	T8F	0,045	200
VJ1016-45			16-20	45				0,045	
VJ1020-45			20-24	45				0,045	



Расточная оправка CBI5 со специальной канавкой, тип VJ

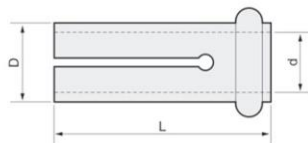
Модель	Рис.	D	φd	L <sub>1</sub>	Вставка	Винт	Гаечный ключ	Вес корпуса (кг)	RMB
VJ1206-24	1	12	6-9	24	WB..0601..	T20040S	T6F	0,020	200
VJ1208-32			8-10	32	TB..0601..			0,025	
VJ1210-40			10-12	40				0,035	
VJ1212-45	2	12	12-16	45	TP..0902..	T25050S	T8F	0,045	200
VJ1216-45			16-20	45				0,045	
VJ1220-45			20-24	45				0,045	

Расточная оправка CBI6 со специальной канавкой, тип VJ

Модель	Рис.	D	φd	L <sub>1</sub>	Вставка	Винт	Гаечный ключ	Вес корпуса (кг)	RMB
VJ1606-24	1	16	6-8	24	WB..0601..	T20040S	T6F	0,070	240
VJ1608-32			8-10	32	TB..0601..			0,065	
VJ1610-40			10-12	40				0,075	
VJ1612-53	2	16	12-16	53	TP..0902..	T25050A	T8F	0,085	240
VJ1616-68			16-20	68				0,125	
VJ1620-83			20-25	83				0,170	
VJ1625-90	2	16	25-30	90	TP..1103..	T30060S	T8F	0,185	240
VJ1630-90			30-40	90				0,190	
VJ1640-90			40-50	90				0,205	

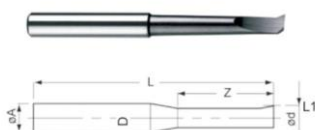
При механической обработке канавки расточной оправки предпочтителен диаметр выступа, в 3 раза превышающий диаметр отверстия.

Специальная втулка серии CBI



Модель	Размер (мм)			RMB
	D	d	L	
CBI 10-4	10	4	35	100
10-5	10	5	35	
10-6	10	6	35	
10-8	10	8	35	100
12-4	12	4	35	
12-5	12	5	35	
12-6	12	6	35	
12-8	12	8	35	
12-10	12	10	35	

Специальная твердосплавная расточная фреза SBJ сверхмалого диаметра серии CBI



Модель	Диапазон расточки				D	L <sub>1</sub>	L	вес (кг)	RMB
	φd мин.	φd макс.							
		CBI4	CBI5	CBI6					
SBJ0403-15	3	7	10	13	4	15	50	0,015	510
SBJ0404-20	4	8	11	14	4	20	50	0,015	540
SBJ0605-25	5	9	12	15	6	25	60	0,020	600
SBJ0606-30	6	10	13	16	6	30	60	0,020	600
SBJ0808-35	8	12	15	18	8	35	75	0,055	750
SBJ1010-40	10	14	17	20	10	40	75	0,060	900

Расточная микрометрическая головка NBH2084

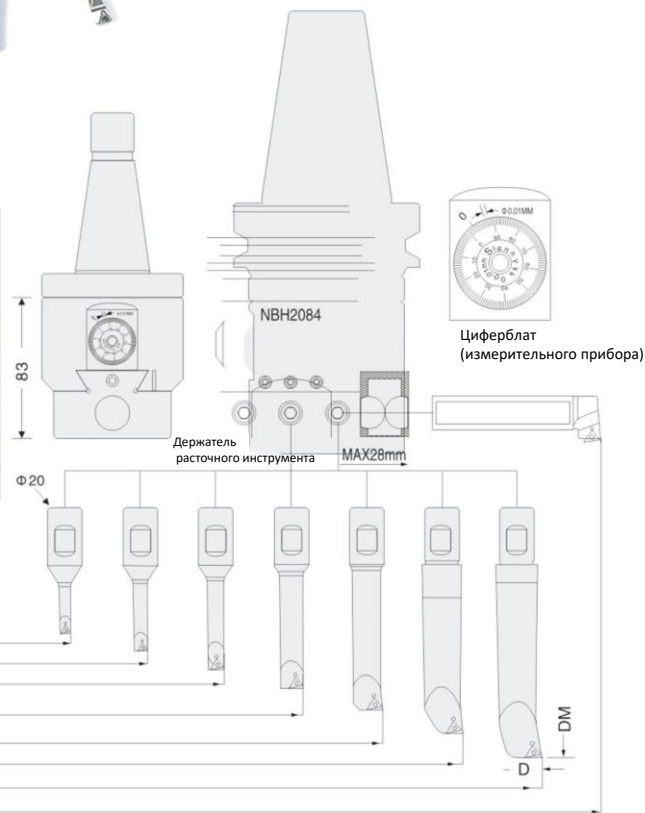


Данная державка инструмента доступна в различных моделях: NT, SK, MTA, MТВ и HSK63A.

Подробную информацию см. в разделе 4.

Модель	Диапазон расточки	Технические характеристики державки шпинделя	RMB
R8-NBH2084	08-280	R8-UNF7/16-20-NBH2084	2000
NT30-NBH2084	08-280	DIN2080 ISO30M12-NBH2084	2000
NT40-NBH2084	08-280	DIN2080 ISO40M16-NBH2084	2000
NT50-NBH2084	08-280	DIN2080 ISO50M24-NBH2084	2200
BT40-NBH2084	08-280	MAS403 BT40-NBH2084	2000
BT50-NBH2084	08-280	MAS403 BT50-NBH2084	2200

Модель	Диапазон расточки	Глубина	Вставка	Винт	Гаечный ключ
SBJ2008-32	8-11	32	TBGT0601_L	T20040S	T6F
SBJ2010-40	10-13	40			
SBJ2012-53	12-17	53	TPGH0902_L	T25050S	T8F
SBJ2016-68	16-21	68			
SBJ2020-83	20-130	83	TPGH1103_L	T30060S	T8F
SBJ2025-96	25-135	96			
SBJ2030-115	30-140	115			
SBJ2020-L	120-280	84+BTL1			
SBJ2008-90	8-11	90			
Новинка! SBJ2010-90	10-13	90	TBGT0601_L	T20040S	T6F
Новинка! SBJ2012-90	12-17	90			
SBJ2016-102	16-21	102	TPGH0902_L	T25050S	T8F
SBJ2016-150		150			
SBJ2020-120	20-130	120			
SBJ2020-150		150			
SBJ2020-200		200			
SBJ2020-250		250			
Новинка! SBJ2025-116		25-135			
SBJ2025-150	150				
SBJ2025-200	200				
SBJ2025-250	250				
Новинка! SBJ2030-135	30-140	135			
SBJ2030-150		150			
SBJ2030-200		200			
SBJ2030-250		250			
SBJ20L20-150	145-330	150			
SBJ20L20-200	170-380	200			



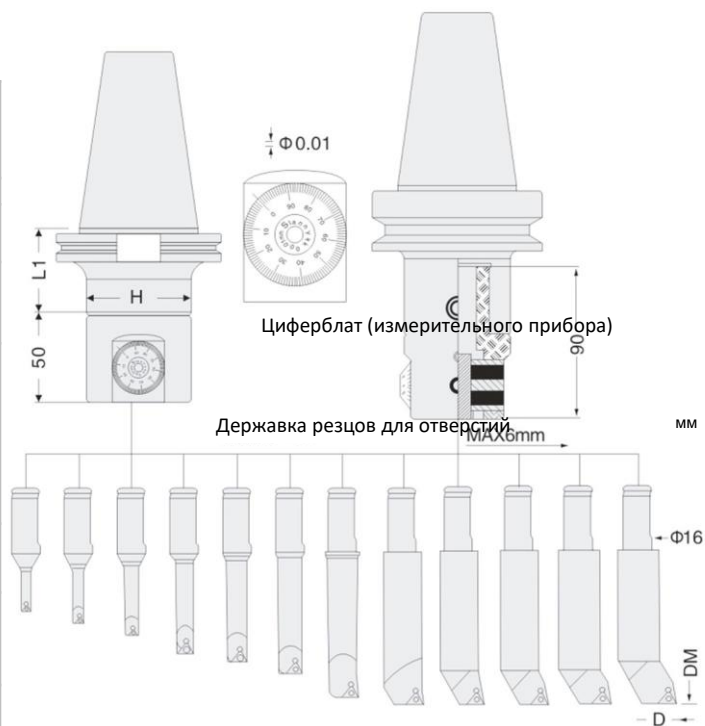
Примечание: Для сверления отверстий глубиной от 8 мм до 42 мм можно выбрать виброустойчивую твердосплавную державку. Подробную информацию смотрите на странице 22. Торцевая головка 2084+ твердосплавная инструментальная державка TL + расточная головка BE.

## Набор расточных микрометрических резцов SBJ-16

Модель	Диапазон расточки	RMB	Модель	RMB
NT30-SBJ16-8P		2000	HSK63A-SBJ16-8P	2800
NT40-SBJ16-8P	06-51	2000	HSK100A-SBJ16-8P	3400
NT50-SBJ16-8P		2200	CAT40-SBJ16-8P	2200
BT30-SBJ16-8P	06-51	2000	CAT50-SBJ16-8P	2400
BT40-SBJ16-8P		2000	C32-BSJ16-8P	2000
BT50-SBJ16-8P	06-51	2200	MT4-SBJ16-8P	2200
SK40-SBJ16-8P	06-51	2000	MT5-SBJ16-8P	2300
SK50-SBJ16-8P		2200	MT6-SBJ16-8P	2400
R8-SBJ16-8P		2000	C20-SBJ16-8P	2200

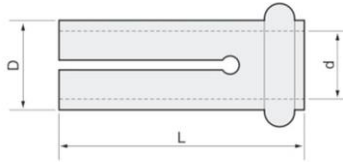


Модель	Диапазон расточки	Глубина	Вставка	Винт	Гаечный ключ
SBJ1606-24	6-9		WBG0601_L		
SBJ1608-32	8-11		TBGT0601_L	T20040S	T6F
SBJ1610-40	10-13				
SBJ1612-53	12-15		TPGH0902_L	T25050S	T8F
SBJ1614-60	14-17				
SBJ1616-68	16-21				
SBJ1620-83	20-26				
SBJ1625-90	25-31				
SBJ1630-90	30-36				
			TPGH1103_L	T30060S	T8F
SBJ1635-90	35-41				
SBJ1640-90	40-46				
SBJ1645-90	45-51				
Новинка! SBJ1606-50	6-9				
Новинка! SBJ1608-90	8-11		TBGT0601_L	T20040S	T6F
Новинка! SBJ1610-90	10-13				
Новинка! SBJ1612-90	12-15				
Новинка! SBJ1614-100	14-17		TPGH0902_L	T25050S	T8F
SBJ1616-120	16-21				
SBJ1616-150	16-21				
Новинка! SBJ1620-120	20-26				
SBJ1620-150	20-26				
SBJ1620-200	20-26				
SBJ1625-150	25-31		TPGH1103_L	T30060S	T8F
SBJ1625-200	25-31				
SBJ1630-150	30-36				
SBJ1630-200	30-36				
SBJ1635-150	35-41				
SBJ1635-200	35-41				
SBJ1640-150	40-46		TPGH1103_L	T30060S	T8F
SBJ1640-200	40-46				
SBJ1645-150	45-51				
SBJ1645-200	45-51				



Примечание: Информацию по серии отверстий глубиной 1-42 мм смотрите на странице 22. Торцевая головка SBJ + виброустойчивая инструментальная державка из вольфрамовой стали TL + расточная головка BE, информацию по отверстиям небольшого диаметра смотрите на странице 19, твердосплавный резец SBJ.

Цанга для расточной оправки из сверх твердосплавного карбида SBJ/NBH2084



Модель	Размер (мм)			RMB
	D	d	L	
SBJ 16-4	16	4	37	70
<i>Новинка!</i> 16-5	16	5	37	70
16-6	16	6	37	70
16-8	16	8	37	70
16-10	16	10	37	70
16-12	16	12	37	70
16-14	16	14	37	70
NBH 2084-6	20	6	37	100
2084-8	20	8	37	100
2084-10	20	10	37	100
2084-12	20	12	37	100
2084-14	20	14	37	100
2084-16	20	16	37	100

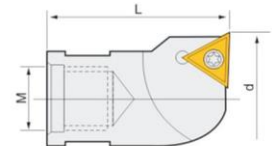
Твердосплавная расточная оправка TL с защитой хвостовика



Модель	Размер (мм)			Диапазон расточки	Модульная расточка	RMB
	D	L	M			
TL 08-M5-100	8	100	M5	9-13	B E09	360
08-M5-150	8	150	M5	9-13	BE09	450
10-M6-120	10	120	M6	12-15	BE12	360
10-M6-160	10	160	M6	12-15	BE12	416
12-M6-120	12	120	M6	14-17	BEU	416
12-M6-160	12	160	M6	14-17	BEU	520
<i>Новинка!</i> 14-M6-100	14	160	M6	16-20	BE16	650
14-M6-160	14	160	M6	16-20	BE16	650
14-M6-200	14	200	M6	16-20	BE16	900
<i>Новинка!</i> 16-M10-100	14	160	M10	18-42	BE18-BE52	800
16-M10-160	16	160	M10	18-42	BE18-BE52	800
16-M10-200	16	200	M10	18-42	BE18-BE52	950

Глубина расточки должна быть не более чем в 6 раз больше диаметра отверстия.

Одноразовая расточная головка BE



Модель	Размер (мм)			Диапазон расточки	Вставка	Винт	Гаечный ключ	RMB
	d	L	M					
BE 09	09	18	M5	9-10,5	TP**0802	T220505	T8F	100
10,5	10,5	18	M5	10,5-12				100
12	12	23	M6	12-14				100
14	14	23	M6	14-16				100
16	16	23	M6	16-18				100
18	18	27	M10	18-20				100
20	20	27	M10	20-22				100
22	22	27	M10	22-24				100
24	24	27	M10	24-26				100
26	26	27	M10	26-28				100
28	28	27	M10	28-30				100
30	30	27	M10	30-32				
32	32	27	M10	32-34				
34	34	27	M10	34-36				
36	36	27	M10	36-38				
38	38	27	M10	38-40				
40	40	27	M10	40-42				
42	42	27	M10	42-44				
44	44	27	M10	44-46				
46	46	27	M10	46-48				
48	48	27	M10	48-50				
50	50	27	M10	50-52				

Примечание: Три вышеуказанных детали можно использовать с головками СБИ4, СБИ5, СБИ6, SBJ16 и NBH2084.

Расточная оправка из твердого сплава карбида вольфрама LBK

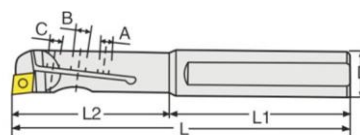


Модель	D	Размер (мм)		Модульная расточка	RMB
		L <sub>1</sub>	L		
LBK C19-LBK1-150	19	150	182,5	CBH20-36	1700
C19-LBK1-200	19	200	232,5		1875
C19-LBK1-250	19	250	282,5		2325
C19-LBK1-300	19	300	332,5		2875
<i>Новинка!</i> C24-LBK2-150	24	150	185,5	CBH25-47	2300
C24-LBK2-200	24	200	235,5		2625
C24-LBK2-250	24	250	285,5		3188
C24-LBK2-300	24	300	335,5		3750
<i>Новинка!</i> C24-LBK2-350	24	350	385,5		4980
C32-LBK3-200	32	200	240	CBH32-60	4400
C32-LBK3-250	32	250	290		5008
C32-LBK3-300	32	300	340		5900
C32-LBK3-350	32	350	400		7700
C32-LBK3-400	32	400	450		8800

## Характеристики

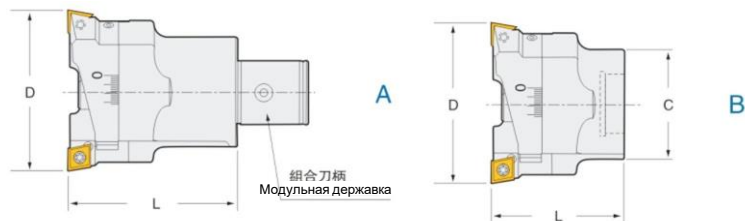
- Твердосплавная расточная оправка из сверхтвердого карбида вольфрама, изготовленная из высокопрочного соединения, отличается прочностью и долговечностью, сверхтвердостью, высокой жесткостью и дополнительной виброустойчивостью, более всего подходит для расточки на большую глубину (10D).
  - В оправке каждого размера предусмотрено стандартное отверстие под внутренний подвод СОЖ, что лучше всего подходит для охлаждения и удаления стружки при растачивании глубоких отверстий.
  - Благодаря цилиндрической конструкции хвостовика его рабочую длину можно регулировать.

## Регулируемая расточная оправка SCT



Модель	Размер (мм)			Регулируемый диапазон			Тип винта			Тип ножа	RMB
	L	L <sub>1</sub>	L <sub>2</sub>	D	d (мин.)	d (макс.)	A	B	C		
SCT-10	100	70	30	10	10 мм	12 мм	M3*5L	M4*8L	M3*4L	CCMT06	440
SCT-12	105	65	40	12	12 мм	15 мм	M3*6.5L	M4*10L	M3*5.5L	CCMT06	440
SCT-15	110	60	50	16	15 мм	20 мм	M4*8L	M5-12L	M4*6L	CCMT06	440
SCT-20	120	60	60	20	20 мм	25 мм	M4*10L	M5*16.5L	M4*8L	CCMT06	440
SCT-25	140	70	70	25	25 мм	30 мм	M5*14L	M6*20L	M5*11L	CCMT09	520
SCT-30	160	70	90	25	30 мм	35 мм	M5*16L	M6*25L	M5*13.5L	CCMT09	520
SCT-35	170	70	100	32	35 мм	40 мм	M6*18.5L	M8*30L	M6*16L	CCMT09	520
SCT-40	190	70	120	32	40 мм	45 мм	M6*21L	M8*35L	M6*18L	CCMT09	520
SCT-45	220	70	150	40	45 мм	50 мм	M6*24L	M8*40L	M6-21L	CCMT09	520

Расточная головка TWE с двумя режущими кромками, пилообразного типа, для черновой обработки

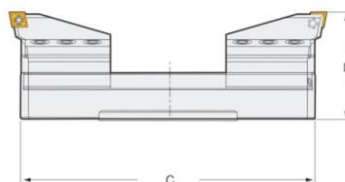


Модель	Рисунок	Размер (мм)		Диапазон расточки D	Модульная державка	Вставка	Винт	Гаечный ключ	RMB
		C	L						
<b>Новинка!</b> TWE1621-M8	*	16	25	16-21	M8	CC**0602	T25050S	T8F	400
TWE2026-C	A	19	35	20-26	LBK1	CC**0602	T25050S	T8F	250
TWE2533-C	A	24	35	25-33	LBK2	CC**0602	T25050S	T8F	270
TWE3242-C	A	31	45	32-42	LBK3	CC**0602	T40090G	T15F	320
TWE4054-C	A	39	55	40-54	LBK4	CC**09T3	T40090G	T15F	390
TWE5270-C	A	50	65	52-70	LBK5	CC**09T3	T40090G	T15F	480
TWE6895-C	A	64	80	68-95	LBK6	CC**1204	T40090G	T15F	600
TWE90122-C	A	95	85	90-122	LBK6	CC**1204	T40090G	T15F	700
TWE120164-C	B	95	90	120-164	BST	CC**1204	T50120G	T20F	900
TWE160204-C	B	95	110	160-204	BST	CC**1204	T50120G	T20F	1100

### Характеристики

- Головка подходит для расточки с использованием одной биты, двух бит и для ступенчатой расточки, рабочий диаметр составляет от  $\varnothing 25$  до  $\varnothing 122$  - для модульных TCK, от  $\varnothing 120$  до  $\varnothing 910$  - для модульных BST.
- Новый тип кассеты со встроенным ребром. Давление, оказываемое на обе кассеты, противодействует, обеспечивая высочайшую жесткость и эффективность резания, что более всего подходит для сверления различных отверстий.
- Расточная головка легко настраивается в зависимости от различных требований к расточке для обработки по требованию заказчика. Глубина растачивания может быть увеличена за счет подсоединения инструмента.
- Четкое разделение по бокам обеспечивает удобную регулировку без использования инструмента предварительной настройки.
- Более всего подходит для растачивания на различных станочных центрах или расточных станках. Универсальная конструкция позволяет использовать пластины любых марок, что снижает необходимость заточки инструментов и значительно повышает производительность растачивания.
- Залатентованная конструкция ступенчатого растачивания подходит для обоих уровней расточки и для ступенчатого растачивания.
- Расточные головки диаметром более  $\varnothing 120$  мм имеют прямой модуль, простую конструкцию и высокую жесткость.

Головка TWE для черновой обработки, с двумя алюминиевыми режущими кромками, большой диаметр (при уменьшении веса)



Диапазон расточки от  $\varnothing 200$  до  $\varnothing 810$  мм

Модель	Размер (мм)		Диапазон расточки	Модульная державка	Вставка	Винт	Гаечный ключ	Общий вес	RMB
	C	L							
TWE200310	190	80	200-310	BST	CCMT120408	T50120G	T20F	3,7	1960
TWE300410	290	80	300-410					4,7	2700
TWE400510	390	90	400-510					5,7	3300
TWE500610	490	90	500-610					7,0	5000
<b>Новинка!</b> TWE600910	590	90	600-910					8,3	9200
TWE9001200	690	90	900-1200					9,5	10000

Примечание: Возможна обработка отверстий большего размера.



## Модульная расточная головка для черновой обработки RBH

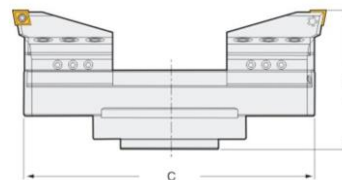


Модель	Рисунок	Размер (мм)		Диапазон расточки	Модульная державка	Вставка	Винт	Гаечный ключ	RMB
		C	L						
RBH1926-C	A	19	40	19-26	LBK1	CC**0602	T25050S	T8F	260
RBH2533-C	A	24	45	25-33	LBK2	CC**0602	T25050S	T8F	260
RBH3242-C	A	31	60	32-42	LBK3	CC**0602	T25050S	T8F	300
RBH4055-C	A	39	70	40-55	LBK4	CC**09T3	T40090G	T15F	400
RBH5270-C	A	50	75	52-70	LBK5	CC**09T3	T40090G	T15F	640
RBH6892-C	A	64	85	68-92	LBK6	CC**1204	T40090G	T15F	800
RBH90122-C	A	95	90	90-122	LBK6	CC**1204	T40090G	T15F	1150
RBH120164-C	B	95	85	120-164	BST	CC**1204	T50120G	T20F	1428
RBH160204-C	B	95	90	160-204	BST	CC**1204	T50120G	T20F	1700
RBH200-310-C	B	95	80	200-310	BST	CC**1204	T50120G	T20F	2300

## Характеристики

- Головка подходит для расточки с использованием одной биты, двух бит и для ступенчатой расточки, рабочий диаметр составляет от  $\varnothing 25$  до  $\varnothing 122$  - для модульных ТСК, от  $\varnothing 120$  до  $\varnothing 910$  - для модульных BST.
- Новый тип кассеты со встроенным ребром. Давление, оказываемое на обе кассеты, противодействует, обеспечивая высочайшую жесткость и эффективность резания, что более всего подходит для сверления различных отверстий.
- Расточная головка легко настраивается в зависимости от различных требований к расточке для обработки по требованию заказчика. Глубина растачивания может быть увеличена за счет подсоединения инструмента.
- Четкое разделение по бокам обеспечивает удобную регулировку без использования инструмента предварительной настройки.
- Более всего подходит для растачивания на различных станочных центрах или расточном станке. Универсальная конструкция позволяет использовать пластины любых марок, что снижает необходимость заточки инструментов и значительно повышает производительность растачивания.
- Запатентованная конструкция ступенчатого растачивания подходит для обоих уровней расточки и для ступенчатого растачивания.
- Расточные головки диаметром более  $\Phi 120$  мм имеют прямой модуль, простую конструкцию и высокую жесткость.

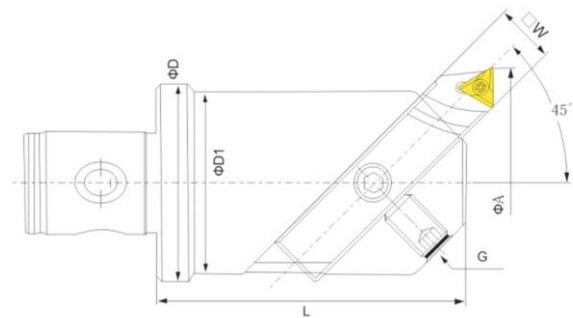
## Модульная расточная головка RBH для черновой обработки, большой диаметр



Модель	Размер (мм)		Диапазон расточки	Модульная державка	Вставка	Винт	Гаечный ключ	Общий вес	RMB
	C	L							
RBH200310	180	130	200-310	BST	CCMT120408	T50120G	T20F	9,7	2400
RBH300410	280	130	300-410					11,7	4750
RBH400510	380	130	400-510					13,7	5750
RBH500610	480	130	500-610					15,7	6000
RBH600950	580	130	600-950					17,7	11250
RBH9001200	680	130	900-1200					19,7	13750

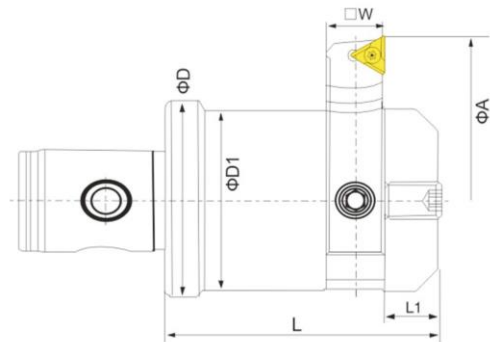
Примечание: Возможна обработка отверстий большего размера.

Расточная головка BSA под углом 45°



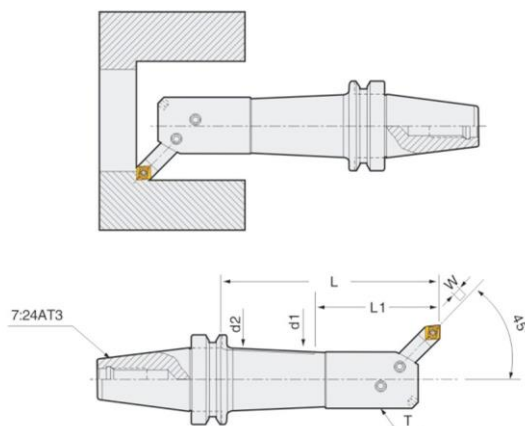
Модель	$\phi A$ мин.	Диапазон расточки $\phi A$ макс.	Размер (мм)					RMB
			$\phi D$	$\phi D1$	L	$\square W$	G	
BSA25-LBK2	$\phi 25$	$\phi 38$	24	24	35	8	M6x1.00P	160
BSA30-LBK2	$\phi 30$	$\phi 42$	24	24	40	8	M6x1.00P	160
BSA38-LBK3	$\phi 38$	$\phi 52$	31	60	60	10	M8x1.25P	170
BSA50-LBK4	$\phi 50$	$\phi 65$	42	40	70	13	M10x1.50P	200
BSA62-LBK5	$\phi 65$	$\phi 90$	55	50	85	16	M12x1.75P	252
BSA72-LBK6	$\phi 72$	$\phi 10$	63	60	98	19	M12x1.75P	360
BSA90-LBK6	$\phi 90$	$\phi 125$	80	75	100	19	M12x1.75P	580
BSA105-LBK6	$\phi 105$	$\phi 160$	94	90	100	25	M12x1.75P	800

Расточная головка BSB под углом 90°



Модель	Диапазон расточки		Размер (мм)						RMB
	$\phi A$ мин.	$\phi A$ макс.	$\phi D$	$\phi D1$	L	L1	$\square w$	G	
BSB25-LBK2	$\phi 26$	$\phi 38$	24	20	45	10	8	M6x1.00P	160
<i>Новинка!</i> BSB30-LBK2	$\phi 30$	$\phi 42$	25	24	45	10	8	M6x1.00P	160
BSB38-LBK3	$\phi 38$	$\phi 70$	31	30	55	10	10	M8x1.25P	170
BSB50-LBK4	$\phi 50$	$\phi 90$	42	40	60	10	13	M10x1.50P	200
BSB62-LBK5	$\phi 62$	$\phi 115$	55	50	70	12	16	M12x1.75P	252
BSB72-LBK6	$\phi 72$	$\phi 135$	63	60	85	12	19	M12x1.75P	360
BSB90-LBK6	$\phi 90$	$\phi 150$	80	75	100	15	19	M12x1.75P	580
BSB105-LBK6	$\phi 105$	$\phi 190$	90	90	100	15	25	M12x1.75P	800

Расточная оправка BSA для черновой обработки под углом 45°



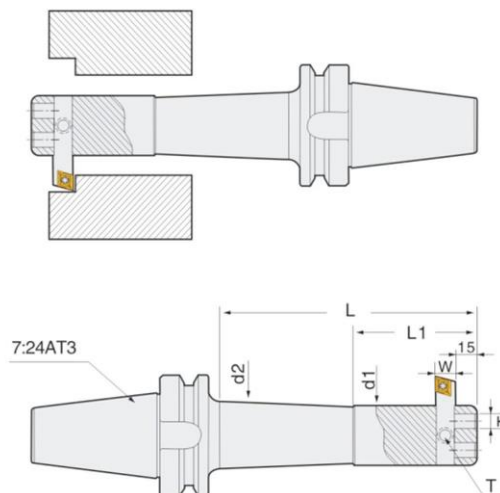
Модель	Размер (мм)				Диапазон расточки	W	Винт T	Вес
	d <sub>1</sub>	d <sub>2</sub>	L <sub>1</sub>	L				
B140 BSA25-120	20	22	35	90	25-38	8	SM6	1,3
BSA30-150	24	26	40	120	30-42	8	SM6	1,5
BSA38-165	30	33	50	135	38-52	10	SM8	1,8
BSA42-165	34	37	50	135	42-56	10	SM8	2,1
BSA50-165	40	44	65	135	25-38	13	SM8	2,4
BSA50-220	40	44	65	220	50-65	13	SM8	4,0
BSA62-180	50	56	80	150	62-90	16	SM10	2,5
BSA62-220	50	56	80	220	62-90	16	SM10	4,2
<b>Новинка!</b> BSA62-240	50	56	95	240	62-90	19	SM10	4,0
BSA72-180	60	—	95	150	72-110	19	SM10	4,4
BT50 BSA90-180	75	—	—	150	90-125	19	SM10	5,3
BSA25-135	20	22	35	135	25-38	8	SM6	4,3
BSA30-165	24	26	40	165	30-42	8	SM6	4,5
BSA38-180	30	33	50	180	38-52	10	SM8	4,9
BSA42-180	34	37	60	180	42-56	10	SM8	5,5
BSA42-210	34	37	60	210	42-56	10	SM8	5,1
BSA50-180	40	44	65	180	50-65	13	SM10	5,5
BSA50-240	40	44	65	240	50-65	13	SM10	5,8
BSA50-300	40	44	65	300	50-65	13	SM10	6,3
BSA62-195	50	56	80	195	62-90	16	SM10	6,3
BSA62-285	50	56	80	285	62-90	16	SM10	7,7
BSA62-300	50	56	80	300	62-90	16	SM10	9,5
BSA62-350	50	56	80	350	62-90	16	SM10	11,5
<b>Новинка!</b> BSA62-400	50	56	80	400	62-90	16	SM10	7,1
BSA72-195	60	66	95	195	72-110	19	SM10	12,0
BSA72-285	60	66	95	285	72-110	19	SM10	9,4
BSA72-300	60	66	95	300	72-110	19	SM10	10,0
BSA72-350	60	66	95	350	72-110	19	SM10	12,0
<b>Новинка!</b> BSA72-400	60	66	95	400	72-110	19	SM10	13,0
BSA90-210	75	80	110	210	90-125	19	SM12	9,5
BSA90-300	75	80	110	300	90-125	19	SM12	12,6
BSA90-350	75	80	110	350	90-125	19	SM12	14,0
BSA105-195	90	94	130	195	105-160	25	SM12	11,0
BSA105-285	90	94	130	285	105-160	25	SM12	15,3
BSA105-300	90	94	130	300	105-160	25	SM12	19,0
BSA105-350	90	94	130	350	105-160	25	SM12	26,0

Данная державка инструмента доступна в моделях BT, NT, SK, BBT, CAT, MTA, HSK50A, 63A и 100A, ее глубина может выбираться произвольно.

### Характеристики

- Кроме того мы можем подобрать соединительные фрезы с 4 углами или одноразовые режущие инструменты.
- Специально для глухих отверстий.

Расточная оправка BSB для черновой обработки под углом 90°



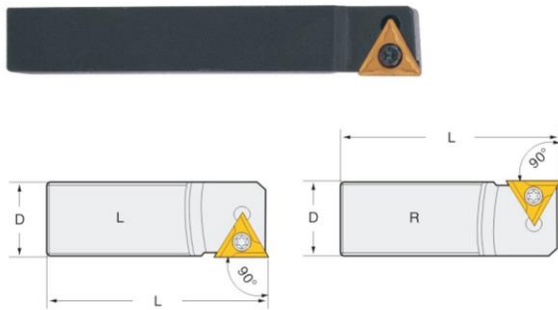
Модель	Размер (мм)				Диапазон расточки	W	Винт T	Вес
	d <sub>1</sub>	d <sub>2</sub>	L <sub>1</sub>	L				
BT40 BSB25-120	20	22	35	120	25-38	8	SM6	1,3
BSB30-150	25	26	24	150	30-42	8	SM6	1,4
BSB30-180	25	26	24	180	30-42	8	SM6	1,8
<i>Новинка!</i> BSB30-210	25	26	24	210	30-42	8	SM6	2,0
BSB38-165	30	33	55	165	38-70	10	SM8	1,7
BSB42-165	35	37	60	165	42-56	10	SM8	2,0
BSB50-165	40	44	70	165	50-90	13	SM10	2,6
BSB62-180	50	56	80	180	62-115	16	SM10	3,7
BSB62-240	50	56	80	240	62-115	16	SM10	5,5
BSB72-180	60	66	95	180	72-135	19	SM12	3,9
BSB90-180	75	80	—	180	90-150	19	SM12	6,0
BT50 BSB25-135	20	22	35	135	25-52	8	SM6	4,5
BSB38-180	30	33	55	180	38-70	10	SM8	5,1
BSB42-180	34	37	50	180	48-80	13	SM10	5,5
BSB42-210	34	37	50	210	48-80	13	SM10	6,0
BSB50-180	40	44	70	180	50-90	13	SM10	5,7
<i>Новинка!</i> BSB50-195	40	44	70	195	50-90	13	SM10	6,0
BSB50-240	40	44	70	240	50-90	13	SM10	6,7
BSB50-300	40	44	70	300	50-90	13	SM10	6,7
BSB62-195	50	56	80	195	62-115	16	SM10	6,7
<i>Новинка!</i> BSB62-285	50	56	80	270	62-115	16	SM10	7,0
BSB62-300	50	56	80	300	62-115	16	SM10	7,5
BSB62-350	50	56	80	350	62-115	16	SM10	8,1
<i>Новинка!</i> BSB62-400	60	66	95	400	62-115	16	SM10	9,0
<i>Новинка!</i> BSB62-450	60	66	95	450	62-115	16	SM10	11,0
BSB72-195	60	66	95	195	72-135	19	SM12	7,6
BSB72-285	60	66	95	285	72-135	19	SM12	9,9
BSB72-300	60	66	95	300	72-135	19	SM12	11,5
BSB72-350	60	66	95	350	72-135	19	SM12	14,0
BSB72-400	60	66	95	400	72-135	19	SM12	15,0
BSB90-210	75	80	115	210	90-150	19	SM12	10,0
BSB90-300	75	80	115	300	90-150	19	SM12	13,0
BSB90-350	75	80	155	350	90-150	19	SM12	15,0
BSB105-195	90	94	—	195	105-190	25	SM12	11,7
BSB105-285	90	94	135	285	105-190	25	SM12	16,0
BSB105-300	90	94	135	300	105-190	25	SM12	19,0
BSB105-350	90	94	135	350	105-190	25	SM12	26,0

Данная державка инструмента доступна в моделях BT, NT, SK, BBT, CAT, MTA, HSK50A, 63A и 100A, ее глубина может выбираться произвольно.

#### Характеристики

- Подходит для черновой обработки заготовок или шеек с шероховатыми отверстиями.
- Кроме того мы можем подобрать соединительные фрезы с 4 углами или одноразовые режущие инструменты.
- Специально для глухих отверстий.

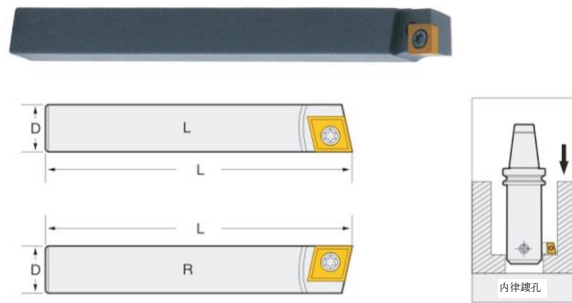
Одноразовые режущие инструменты TBS для растачивания отверстий



Подходит для расточной оправки BSB

Модель	Размер (мм)		Диапазон расточки	Вставка	Винт	Гаечный ключ	RMB
	D	L					
TBS910-45-UR	10	45	50-70	ТР**0902	T22050S	T8F	80
TBS 913-55-L/R 916-80-UR	13	55	70-90	ТС**1102	T25050S	T8F	80
	16	80	90-115				
TBS919-105-L/R 925-125-L/R	19	105	105-140	ТС**16Т3	T40090S	T15F	120
	25	125	140-190				

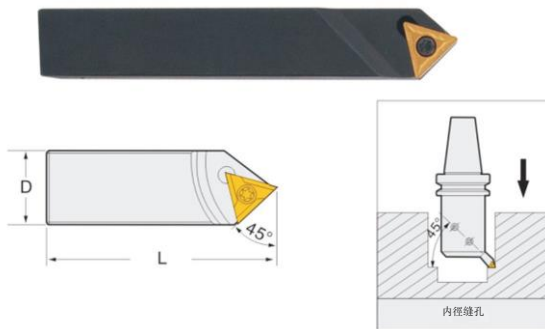
Одноразовые режущие инструменты CBS для растачивания отверстий



Подходит для расточной оправки BSB

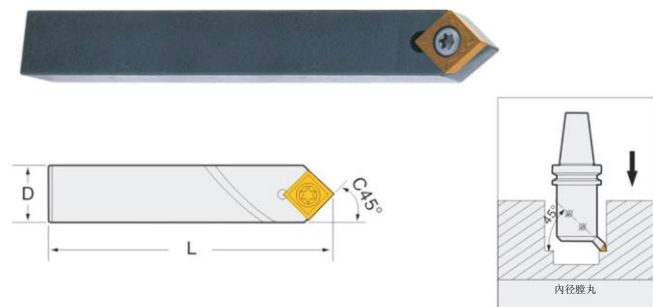
Модель	Размер (мм)		Расточка Диапазон	Вставка	Винт	Гаечный ключ	RMB
	D	L					
CBS 908-30-L 910-45-L/R	8	30	38-52	CC**0602	T25050S	T8F	80
	10	45	50-70				
CBS 913-65-L <b>Новинка!</b> 913-80-R 916-80-L/R	13	48	50-70	CC**09Т3	T40090S	T15F	80
	13	65	70-90				
	16	80	90-115				
CBS919-105-L/R 925-135-L 925-150-L	19	105	115-150	CC**1204	T50120S	T20F	120
	25	135	140-190				
	25	150	190-230				

Специальная кнопка возврата правого ножа R



Подходит для расточной оправки BSA

Специальная кнопка возврата правого ножа R



Подходит для расточной оправки BSA

Модель	Размер (мм)		Диапазон расточки	Вставка	Винт	Гаечный ключ	RMB
	D	L					
TBS410-50	10	50	42-56	ТР**0902	T22050S	T8F	80
TBS413-60	13	60	50-65	ТР**1103	T30070S	T8F	80
<b>Новинка!</b> 413-75	13	75	65-95				80
416-75	16	75	62-90				80
TBS419-115	19	115	90-125	ТС**16Т3	T40090S	T15F	120
	425-130	25	105-160				240

Характеристики

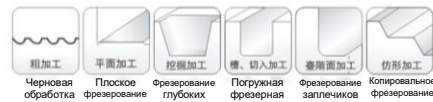
- Фреза TBS подходит для прецизионной и механической обработки средней точности.

Модель	Размер (мм)		Диапазон расточки	Вставка	Винт	Гаечный ключ	RMB
	D	L					
CBS408-35 410-45	8	35	30-42	CC**0602	T25050S	T8F	80
	10	45	38-52				
CBS413-60	13	60	50-65				80
<b>Новинка!</b> 413-100	13	100	65-105	CC**09Т3	T40090S	T15F	120
	16	75	62-90				
CBS419-115	19	115	90-125				120
<b>Новинка!</b> 419-160	19	160	125-175	CC**1204	T50120S	T20F	240
	25	130	105-160				

Характеристики

- Подходит для тяжелой фрезерной обработки.

Расточная головка RBN для черновой обработки с двумя битами ТВ



Модель	Кол-во стружечных канавок	Размер (мм)				Вставка	Винт	Гаечный ключ	RMB
		D	d	L <sub>1</sub>	L				
ТВ-8.7-130-C16	1	8,7	16	40	130	CCMT060204	T25050S	T8F	160
ТВ-9.7-130-C16	1	9,7	16	45	130				160
ТВ-10.7-130-C16	1	10,7	16	55	130				160
ТВ-11.7-130-C16	1	11,7	16	60	130				160
ТВ-12.7-130-C16	1	12,7	16	65	130				160
ТВ-13.7-130-C16	1	13,7	16	70	130				100
ТВ-14.7-150-C16	2	14,7	16	70	150	CCMT060204	T25050S	T8F	100
ТВ-15.7-160-C16	2	15,7	16	70	160				100
ТВ-16.7-160-C16	2	16,7	16		160				100
ТВ-17.7-160-C16	2	17,7	16		160				100
ТВ-18.7-160-C16	2	18,7	16		160				100
ТВ-19.7-160-C16	2	19,7	16		160				100
ТВ-20.7-180-C20	2	20,7	20		180				100
ТВ-21.7-180-C20	2	21,7	20		180				120
ТВ-22.7-180-C20	2	22,7	20		180				120
ТВ-23.7-180-C20	2	23,7	20		180				120
ТВ-24.7-180-C20	2	24,7	20		180				120
ТВ-25.7-180-C20	2	25,7	20		180				120
ТВ-26.7-200-C20	2	26,7	20		200	160			
ТВ-27.7-200-C25	2	27,7	20		200	160			
ТВ-28.7-200-C25	2	28,7	25		200	160			
ТВ-29.7-200-C25	2	29,7	25		200	160			
ТВ-30.7-220-C25	2	30,7	25		220	160			
ТВ-31.7-220-C25	2	31,7	25		220	160			
ТВ-32.7-250-C32	2	32,7	25		250	200			
ТВ-33.7-250-C32	2	33,7	32		250	200			
ТВ-34.7-250-C32	2	34,7	32		250	200			
ТВ-35.7-250-C32	2	35,7	32		250	200			
ТВ-36.7-250-C32	2	36,7	32		250	220			
ТВ-37.7-250-C32	2	37,7	32		250	220			
ТВ-38.7-250-C32	2	38,7	32		250	220			
ТВ-39.7-250-C32	2	39,7	32		250	220			
ТВ-40.7-250-C32	2	40,7	32		250	220			
ТВ-41.7-250-C32	2	41,7	32		250	240			
ТВ-42.7-250-C32	2	42,7	32		250	240			
ТВ-43.7-250-C32	2	43,7	32		250	240			
ТВ-44.7-250-C40	2	44,7	32		250	240			
ТВ-45.7-250-C40	2	45,7	32		250	320			
ТВ-46.7-250-C40	2	46,7	32		250	320			
ТВ-47.7-250-C32/40	2	47,7	32		250	320			
ТВ-48.7-250-C40	2	48,7	32		250	320			
ТВ-49.7-250-C40	2	49,7	40		250	380			
ТВ-54.7-250-C40	2	54,7	40		250	380			
ТВ-15.7-240-C16	2	15,7	16		240	CCMT060204	T25050S	T8F	420
ТВ-16.7-240-C16	2	16,7	16		240				★
ТВ-17.7-240-C16	2	17,7	16		240				★
ТВ-18.7-240-C16	2	18,7	16		240				★
ТВ-19.7-240-C16	2	19,7	16		240				★
ТВ-20.7-260-C20	2	20,7	20		260				★
ТВ-21.7-260-C20	2	21,7	20		260				★
ТВ-22.7-260-C20	2	22,7	20		260				★
ТВ-23.7-260-C20	2	23,7	20		260				★
ТВ-24.7-260-C20	2	24,7	20		260				★
ТВ-25.7-260-C20	2	25,7	20		260				★
ТВ-26.7-280-C20	2	26,7	20		280				★
ТВ-27.7-280-C20	2	27,7	20		280	CCMT09T304	T40080S	T15F	★
ТВ-28.7-280-C25	2	28,7	25		280				★
ТВ-29.7-280-C25	2	29,7	25		280				★
ТВ-30.7-280-C25	2	30,7	25		280				★
ТВ-31.7-280-C25	2	31,7	25		280				★

## Расточная головка TLC с двумя битами для черновой обработки



Модель	Количество стружечных канавок	Размер (мм)			Вставка	Винт	Гаечный ключ	RMB
		D	d	H				
TLC 22-44,7		44,7	22	50	CCMT 09T308	T40080S	T15F	460
22-49,7		49,7	22	50				460
22-54,7		54,7	22	50				460
22-59,7		59,7	22	50				460
27-59,7		59,7	22	50				460
27-64,7		64,7	22	50				510
27-69,7		69,7	22	50				510
27-74,7		74,7	22	50				510
27-79,7		79,7	22	50				510
27-84,7		84,7	27	50				510
27-89,7		89,7	27	50				600
27-94,7		94,7	27	50				600
27-99,7		99,7	27	50				600
32-104,7		104,7	32	63				600
32-109,7		109,7	32	63				700
32-114,7		114,7	32	63				700
32-119,7		119,7	32	63				700
32-124,7		124,7	32	63				700
32-129,7		129,7	32	63				700

ПОДХОДЯТ: ВСТАВКИ НИТАСНІ, УКЕЛ

## Фреза TH для выполнения отверстий для винтов с потайной головкой



Традиционная экономически выгодная головка для интенсивной обработки. Подходит для шлифования отверстий, его можно выполнить за один раз. Значительное повышение эффективности обработки винта с потайной головкой.

Модель	Зуб	Размер (мм)					
		D	D <sub>1</sub>	d	L <sub>1</sub>	L	
TH-M6-11-C20-110	2	11	-	20	-	110	
TH-M6-11-C25-110	2	11	-	25	21	110	
TH-M8-14-C25-110	2	14	2,9	25	21	110	
TH-M10-17,5-C25-110	3	17,5	2,9	25	26	110	
TH-M12-20-C25-110	3	20	5,3	25	30	110	
TH-M14-23-C25-120	3	23	7,8	25	34,5	120	
TH-M16-26-C32-120	3	26	10,8	32	39	120	
TH-M18-29-C32-120	3	29	8,5	32	43,5	120	
TH-M20-32-C32-120	3	32	11,5	32	59	120	
TH-M24-38-C32-120	3	38	14,5	38	60	120	
TH-M30-48-C32-120	3	48	-	48	70	120	

## Головка с лезвием для снятия фаски



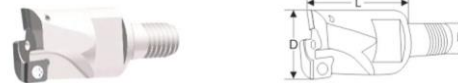
Модель	Размер (мм)							Лезвие	Винт	Гаечный ключ	RMB
	D	d	C	L <sub>1</sub>	L <sub>2</sub>	L <sub>3</sub>	E				
M10-1810	18	10,5	16	48	35	13	6,2	CCMT060204	T25065S	T8F	240
M12-2013	20	13	16	48	40	13	3,85				240
M14-2315	23	15	16	48	50	13	10				280
M16-2617	26	17	20	50	50	13	11				280
M20-3321	33	21	25	56	70	13	13	CCMT09T308	T40080S	T15F	280
M24-4025	40	25	25	56	80	13	14,3				280

## Серия инструментов для зенковки с указательными насечками



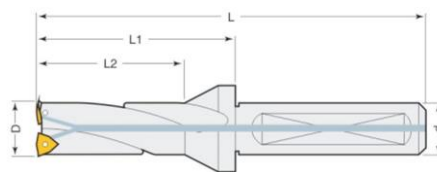
Модель	Количество стружечных канавок	Размер (мм)				Вставка	Винт	RMB
		Диаметр инструмента	Диаметр нижней отверстия	Диаметр хвостовика	Глубина цевковки			
CT 1218-6,5	3	18	12	25	6,5	CCMT 060204	LJ2506	146
1521-6,5	3	21	15	25	6,5			146
1622-6,5	3	22	16	25	6,5			146
2026-6,5	3	26	20	25	6,5			146
2026-8,5	3	26	20	25	8,5			146
2531-6,5	3	31	25	32	6,5			146
2531-8,5	3	31	25	32	8,5			146
2531-10,5	3	31	25	32	10,5			146
3036-8,5	3	36	30	32	8,5			146
3036-10,5	3	36	30	32	10,5			146
3541-8,5	3	41	35	32	8,5	CCMT 09T304	LJ0409	173
3541-10,5	3	41	35	32	10,5			173
4046-10,5	3	46	40	32	10,5			200
4248-10,5	3	48	42	32	10,5			200
4552-10,5	3	52	45	32	10,5			219
4855-10,5	3	55	48	32	10,5			219
5057-12,5	3	57	50	32	10,5			219
5562-10,5	3	62	55	32	10,5			219
6067-10,5	3	67	60	40	15,5			282
7077-10,5	3	77	70	40	12,5			282

## Присоединенная инструментальная головка ТВ с двумя режущими кромками для черновой обработки



Модель	Кол-во стружечных канавок	Размер (мм)			Вставка	Винт	Гаечный ключ	RMB
		D	d	L <sub>1</sub>				
Новинка! ТВ-14,8-M8-2T-CC06	2	14,8	M8	25	CCMT060204	T25050S	T8F	180
Новинка! ТВ-15,8-M8-2T-CC06	2	15,8	M8	25				180
Новинка! ТВ-16,8-M8-2T-CC06	2	16,8	M8	25				180
Новинка! ТВ-17,8-M8-2T-CC06	2	17,8	M8	25				180
Новинка! ТВ-18,8-M8-2T-CC06	2	18,8	M8	25				180
Новинка! ТВ-19,8-M8-2T-CC06	2	19,8	M8	25				180
Новинка! ТВ-20,8-M10-2T-CC06	2	20,8	M10	25				180
Новинка! ТВ-21,8-M10-2T-CC06	2	21,8	M10	30				180
Новинка! ТВ-22,8-M10-2T-CC06	2	22,8	M10	30				180
Новинка! ТВ-23,8-M10-2T-CC09	2	23,8	M10	35				200
Новинка! ТВ-24,8-M10-2T-CC09	2	24,8	M10	35	CCMT09T304	T40080S	T15F	200
ТВ-25,8-M10-2T-CC09	2	25,8	M10	35				200

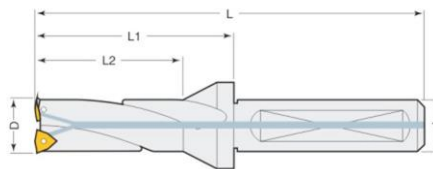
Сверло из быстрорежущей стали с удалением отходов



Модель	Размер (мм)					Применимые пластины	Винт	Гаечный ключ	RMB
	D	L	L <sub>1</sub>	L <sub>2</sub>	d				
TSD08-CS12x2D	8	67	17	16	12	XCMT040104	T16040G		540
TSD10-CS10x2D	10	77	27	20	12	XCMT050204	T20040G	T6F	500
TSD12-CS16x2D	12	84	34	24	16	XCMT060204	T22050G		413
TSD14-CS20x2D	14	106	56	28	20	WCMX030208	T25065G	T8F	220
TSD15-CS20X2D	15	108	58	30	20				220
TSD16-CS25x2D	16	110	54	32	25				220
TSD17-CS25x2D	17	112	56	34	25				220
TSD18-CS25x2D	18	114	58	36	25				220
TSD19-CS25x2D	19	116	60	38	25				220
TSD20-CS25x2D	20	118	62	40	25	WCMX040208	T25065G	T8F	220
TSD21-CS25x2D	21	120	64	42	25				308
TSD22-CS25x2D	22	122	66	44	25				308
TSD23-CS25x2D	23	124	68	46	25				308
TSD24-CS25x2D	24	126	70	48	25	WCMX050308	T30080G	T10F	308
TSD25-CS32x2D	25	136	72	50	32				308
TSD26-CS32x2D	26	138	74	52	32				374
TSD27-CS32x2D	27	140	76	54	32				374
TSD28-CS32x2D	28	142	78	56	32				374
TSD29-CS32x2D	29	144	80	58	32				374
TSD30-CS32x2D	30	146	82	60	32	WCMX06T308	T35080G	T15F	504
TSD31-CS32x2D	31	148	84	62	32				504
TSD32-CS32x2D	32	150	86	64	32				504
TSD33-CS32x2D	33	152	88	68	32				504
TSD34-CS32x2D	34	154	90	70	32				504
TSD35-CS32X2D	35	156	92	72	32				504
TSD36-CS32x2D	36	158	94	74	32				504
TSD37-CS32X2D	37	160	96	76	32				504
TSD38-CS32x2D	38	162	98	78	32				504
TSD39-CS32X2D	39	164	100	80	32				504
TSD40-CS32x2D	40	166	102	82	32				604
TSD41-CS32X2D	41	168	104	84	32				604
TSD42-CS40x2D	42	181	106	86	40	WCMX080412	T40090G	T15F	604
TSD43-CS40X2D	43	183	108	88	40				604
TSD44-CS40x2D	44	185	110	90	40				604
TSD45-CS40X2D	45	187	112	92	40				604
TSD46-CS40x2D	46	189	114	94	40				660
TSD47-CS40X2D	49	191	116	96	40				660
TSD48-CS40x2D	48	193	118	98	40				660
TSD49-CS40x2D	49	195	120	100	40				660
TSD50-CS40x2D	50	197	122	102	40				660
TSD51-CS40x2D	51	197	124	104	40				744
TSD52-CS40x2D	52	199	126	106	40				744
TSD53-CS40x2D	53	201	128	108	40				744
TSD54-CS40x2D	54	203	130	110	40				744
TSD55-CS40x2D	55	205	132	112	40				744
TSD56-CS40x2D	56	207	134	114	40				780
TSD57-CS40x2D	57	209	136	116	40				780
TSD58-CS40x2D	58	211	138	118	40	WCMX06T308	T35080G	T15F	780
TSD59-CS40x2D	59	213	140	120	40				780
TSD60-CS40x2D	60	215	142	122	40				816
TSD61-CS40x2D	61	217	144	124	40				816
TSD62-CS40x2D	62	219	146	126	40				816
TSD63-CS40x2D	63	221	148	128	40				816
TSD64-CS40X2D	64	223	150	130	40				876
TSD65-CS40x2D	65	225	152	132	40				876
TSD66-CS40X2D	66	227	154	134	40				876
TSD67-CS40x2D	67	229	156	136	40				876
TSD68-CS40X2D	68	231	158	138	40	876			
TSD69-CS40x2D	69	233	160	140	40	900			
TSD70-CS40X2D	70	235	162	142	40	900			

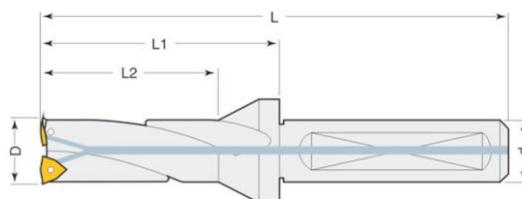


Сверло из быстрорежущей стали с удалением отходов

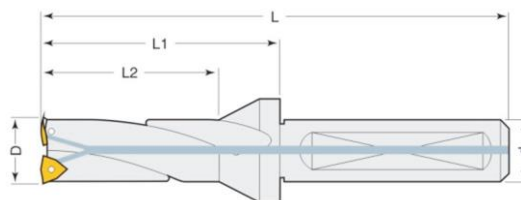


Модель	Размер (мм)					Применимые пластины	Винт	Гаечный ключ	RMB			
	D	L	L <sub>1</sub>	L <sub>2</sub>	d							
TSD08-CS12x3D	8	75	25	24	12	XCMT040104	T16040G	T6F	800			
TSD10-CS10x3D	10	87	37	30	12	XCMT050204	T20040G		743			
TSD12-CS16x3D	12	96	46	36	16	XCMT060204	T22050G		572			
TSD14-CS20x3D	14	120	64	42	20	WCMX030208	T25065G	T8F	286			
TSD15-CS20x3D	15	123	67	45	20				286			
TSD16-CS25x3D	16	126	70	48	25				286			
TSD17-CS25x3D	17	129	73	51	25				286			
TSD18-CS25x3D	18	132	76	54	25				286			
TSD19-CS25x3D	19	135	79	56	25				286			
TSD20-CS25x3D	20	138	81	59	25				286			
TSD21-CS25x3D	21	141	84	62	25				374			
TSD22-CS25x3D	22	144	87	65	25				374			
TSD23-CS25x3D	23	147	90	68	25				374			
TSD24-CS25x3D	24	150	93	71	25	WCMX050308	T30080G	T10F	374			
TSD25-CS32x3D	25	161	96	74	32				396			
TSD26-CS32x3D	26	164	99	77	32				396			
TSD27-CS32x3D	27	167	101	80	32				396			
TSD28-CS32x3D	28	170	104	83	32				396			
TSD29-CS32x3D	29	173	107	86	32				396			
TSD30-CS32x3D	30	176	110	89	32				520			
TSD31-CS32x3D	31	179	113	92	32				520			
TSD32-CS32x3D	32	182	116	95	32				520			
TSD33-CS32x3D	33	185	119	98	32				520			
TSD34-CS32x3D	34	188	122	101	32	WCMX06T308	T35080G	T15F	520			
TSD35-CS32x3D	35	191	125	104	32				520			
TSD36-CS32x3D	36	194	128	107	32				520			
TSD37-CS32x3D	37	197	131	110	32				520			
TSD38-CS32x3D	38	200	134	113	32				520			
TSD39-CS32x3D	39	203	137	116	32				520			
TSD40-CS32x3D	40	206	140	119	32				670			
TSD41-CS32x3D	41	209	143	122	32				670			
TSD42-CS40x3D	42	223	147	125	40				WCMX080412	T40090G	T15F	670
TSD43-CS40x3D	43	226	150	128	40							670
TSD44-CS40x3D	44	229	153	131	40	670						
TSD45-CS40x3D	45	232	156	134	40	670						
TSD46-CS40x3D	46	235	159	137	40	816						
TSD47-CS40x3D	49	238	162	140	40	816						
TSD48-CS40x3D	48	241	165	143	40	816						
TSD49-CS40x3D	49	247	168	147	40	816						
TSD50-CS40x3D	50	250	171	150	40	960						
TSD51-CS40x3D	51	253	174	153	40	960						
TSD52-CS40x3D	52	256	177	156	40	960						
TSD53-CS40x3D	53	259	180	159	40	960						
TSD54-CS40x3D	54	262	183	162	40	960						
TSD55-CS40x3D	55	265	186	165	40	984						
TSD56-CS40x3D	56	268	189	168	40	984						
TSD57-CS40x3D	57	271	192	171	40	WCMX06T308	T35080G	T15F	984			
TSD58-CS40x3D	58	274	195	175	40				984			
TSD59-CS40x3D	59	277	198	177	40				1080			
TSD60-CS40x3D	60	280	201	180	40				1080			
TSD61-CS40x3D	61	283	204	183	40				1080			
TSD62-CS40x3D	62	286	207	186	40				1080			
TSD63-CS40x3D	63	289	210	189	40				1200			
TSD64-CS40x3D	64	292	213	192	40				1200			
TSD65-CS40x3D	65	295	214	195	40				1320			
TSD66-CS40x3D	66	298	217	198	40				1320			
TSD67-CS40x3D	67	301	220	201	40	1320						
TSD68-CS40x3D	68	304	223	204	40	1400						
TSD69-CS40x3D	69	307	226	207	40	1400						
TSD70-CS40x3D	70	310	229	210	40	1400						

Сверло из быстрорежущей стали с удалением отходов

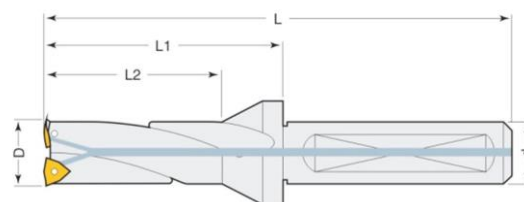


Модель	Размер (мм)					Применимые пластины	Винт	Гаечный ключ	RMB
	D	L	L <sub>1</sub>	L <sub>2</sub>	d				
TSD14-CS20x4D	14	134	78	56	20	WCMX030208	T25065G	T8F	330
TSD15-CS20x4D	15	138	82	60	20				330
TSD16-CS25x4D	16	142	86	64	25				330
TSD17-CS25x4D	17	146	90	68	25				330
TSD18-CS25x4D	18	150	94	72	25				330
TSD19-CS25x4D	19	154	98	76	25				330
TSD20-CS25x4D	20	158	102	80	25				330
TSD21-CS25x4D	21	162	106	84	25	WCMX040208	T25065G	T8F	440
TSD22-CS25x4D	22	166	110	88	25				440
TSD23-CS25x4D	23	170	124	92	25				440
TSD24-CS25x4D	24	174	128	96	25	WCMX050308	T30080G	T10F	440
TSD25-CS32x4D	25	186	132	100	32				440
TSD26-CS32x4D	26	190	136	104	32				462
TSD27-CS32x4D	27	194	140	108	32				462
TSD28-CS32x4D	28	198	144	112	32				462
TSD29-CS32x4D	29	202	148	116	32				462
TSD30-CS32x4D	30	206	152	120	32				462
TSD31-CS32x4D	31	210	156	124	32	WCMX06T308	T35080G	T15F	638
TSD32-CS32x4D	32	214	160	128	32				638
TSD33-CS32x4D	33	218	164	132	32				638
TSD34-CS32x4D	34	222	168	136	32				638
TSD35-CS32x4D	35	226	172	140	32				638
TSD36-CS32x4D	36	230	176	144	32				638
TSD37-CS32x4D	37	234	180	148	32				638
TSD38-CS32x4D	38	238	184	152	32				638
TSD39-CS32x4D	39	242	188	156	32				638
TSD40-CS32x4D	40	246	192	160	32				638
TSD41-CS32x4D	41	250	207	164	32				638
TSD42-CS40x4D	42	265	211	168	40				840
TSD43-CS40x4D	43	172	215	172	40				840
TSD44-CS40x4D	44	176	219	176	40				840
TSD45-CS40x4D	45	180	221	180	40	840			
TSD46-CS40x4D	46	184	225	184	40	900			
TSD47-CS40x4D	49	188	229	188	40	900			
TSD48-CS40x4D	48	192	233	192	40	900			
TSD49-CS40x4D	49	196	227	196	40	900			
TSD50-CS40x4D	50	200	231	200	40	900			
TSD51-CS40x4D	51	204	235	204	40	1140			
TSD52-CS40x4D	52	208	239	208	40	1140			
TSD53-CS40x4D	53	212	243	212	40	1140			
TSD54-CS40x4D	54	216	247	216	40	1140			
TSD55-CS40x4D	55	220	251	220	40	1140			
TSD56-CS40x4D	56	224	255	224	40	1500			
TSD57-CS40x4D	57	228	259	228	40	1500			
TSD58-CS40x4D	58	232	263	232	40	1500			
TSD59-CS40x4D	59	236	267	236	40	1500			
TSD60-CS40x4D	60	240	271	240	40	1500			
TSD61-CS40x4D	61	244	275	244	40	1732			
TSD62-CS40x4D	62	248	279	248	40	1732			
TSD63-CS40x4D	63	252	283	252	40	1732			
TSD64-CS40x4D	64	256	287	256	40	1960			
TSD65-CS40x4D	65	260	291	260	40	1960			
TSD66-CS40x4D	66	264	295	264	40	1960			
TSD67-CS40x4D	67	268	299	268	40	1960			
TSD68-CS40x4D	68	272	303	272	40	1960			
TSD69-CS40x4D	69	276	307	276	40	2100			
TSD70-CS40x4D	70	280	311	280	40	2100			



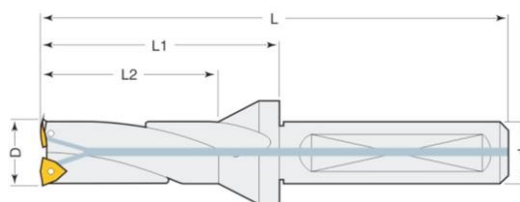
Модель	Размер (мм)					Применимые пластины	Винт	Гаечный ключ	RMB
	D	L	L <sub>1</sub>	L <sub>2</sub>	d				
TSD14-CS20x5D	14	148	92	70	20	WCMX030208	T25065G	T8F	588
TSD15-CS20x5D	15	153	97	75	20				588
TSD16-CS25x5D	16	158	102	80	25				588
TSD17-CS25x5D	17	163	107	85	25				588
TSD18-CS25x5D	18	168	112	90	25				588
TSD19-CS25x5D	19	173	117	95	25				588
TSD20-CS25x5D	20	178	122	100	25	WCMX040208	T25065G	T8F	612
TSD21-CS25x5D	21	183	117	105	25				636
TSD22-CS25x5D	22	188	122	110	25				636
TSD23-CS25x5D	23	193	127	115	25				636
TSD24-CS25x5D	24	198	132	120	25				684
TSD25-CS32x5D	25	211	137	125	32				WCMX050308
TSD26-CS32x5D	26	216	142	130	32	684			
TSD27-CS32x5D	27	221	147	135	32	684			
TSD28-CS32x5D	28	226	152	140	32	708			
TSD29-CS32x5D	29	231	157	145	32	738			
TSD30-CS32x5D	30	236	162	150	32	756			
TSD31-CS32x5D	31	241	167	155	32	WCMX06T308	T35080G	T15F	756
TSD32-CS32x5D	32	246	172	160	32				774
TSD33-CS32x5D	33	251	177	165	32				774
TSD34-CS32x5D	34	256	182	170	32				852
TSD35-CS32x5D	35	261	187	175	32				852
TSD36-CS32x5D	36	266	192	180	32				852
TSD37-CS32x5D	37	271	197	185	32	WCMX080412	T40090G	T15F	852
TSD38-CS32x5D	38	276	212	190	32				894
TSD39-CS32x5D	39	281	217	195	32				894
984TSD40-CS32x5D	40	286	222	200	32				984
TSD41-CS32x5D	41	291	227	205	32				984
TSD42-CS40x5D	42	307	232	210	40				WCMX06T308
TSD43-CS40x5D	43	312	237	215	40	1068			
TSD44-CS40x5D	44	317	242	220	40	1146			
TSD45-CS40x5D	45	322	247	225	40	1146			
TSD46-CS40x5D	46	327	252	230	40	1146			
TSD47-CS40x5D	49	332	257	235	40	1146			
TSD48-CS40x5D	48	337	262	240	40	WCMX080412	T40090G	T15F	1146
TSD49-CS40x5D	49	342	267	245	40				1200
TSD50-CS40x5D	50	347	272	250	40				1200
TSD51-CS40x5D	51	352	277	255	40				1280
TSD52-CS40x5D	52	357	282	260	40				1280
TSD53-CS40x5D	53	362	287	265	40				1280
TSD54-CS40x5D	54	367	292	270	40	WCMX080412	T40090G	T15F	1280
TSD55-CS40x5D	55	372	297	275	40				1280
TSD56-CS40x5D	56	377	302	280	40				1440
TSD57-CS40x5D	57	382	307	285	40				1440
TSD58-CS40x5D	58	387	312	290	40				1440
TSD59-CS40x5D	59	392	317	295	40				1440
TSD60-CS40x5D	60	397	322	300	40	WCMX06T308	T35080G	T15F	1440
TSD61-CS40x5D	61	402	327	305	40				1760
TSD62-CS40x5D	62	407	332	310	40				1760
TSD63-CS40x5D	63	412	337	315	40				1760
TSD64-CS40x5D	64	417	342	320	40				1760
TSD65-CS40x5D	65	422	347	325	40				2020
TSD66-CS40x5D	66	427	352	330	40	WCMX06T308	T35080G	T15F	2020
TSD67-CS40x5D	67	432	357	335	40				2020
TSD68-CS40x5D	68	437	362	340	40				2020
TSD69-CS40x5D	69	442	367	345	40				2020
TSD70-CS40x5D	70	447	372	350	40				2020

Сверло из быстрорежущей стали с удалением отходов



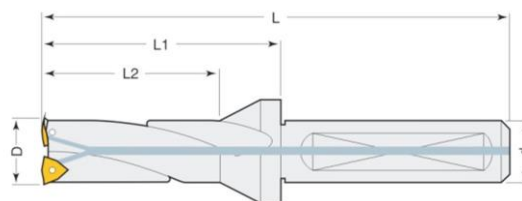
Модель	Размер (мм)					Применимые пластины	Винт	Гаечный ключ	RMB
	D	L	L <sub>1</sub>	L <sub>2</sub>	d				
TSP13-CS20x2D	13	93	43	26	20	SPMG050204	M2.2x5.5L	T6	280
TSP14-CS20x2D	14	106	56	28	20				280
TSP15-CS20x2D	15	108	58	30	20				280
TSP16-CS25x2D	16	110	54	32	25				280
TSP17-CS25x2D	17	112	56	34	25				280
TSP18-CS25x2D	18	114	58	36	25				280
TSP19-CS25x2D	19	116	60	38	25	SPMG060204	M2.2x6L	T8	280
TSP20-CS25x2D	20	118	62	40	25				280
TSP21-CS25x2D	21	120	64	42	25				385
TSP22-CS25X2D	22	122	66	44	25				385
TSP23-CS25X2D	23	124	68	46	25				385
TSP24-CS25X2D	24	126	70	48	25				385
TSP25-CS32x2D	25	136	72	50	32	SPMG7T308	M2.2X7L	T8	385
TSP26-CS32x2D	26	138	74	52	32				462
TSP27-CS32x2D	27	140	76	54	32				462
TSP28-CS32X2D	28	142	78	56	32				462
TSP29-CS32x2D	29	144	80	58	32				462
TSP30-CS32X2D	30	146	82	60	32				462
TSP31-CS32x2D	31	148	84	62	32	SPMG090408	M3.5x8L	T15	616
TSP32-CS32X2D	32	150	86	64	32				616
TSP33-CS32x2D	33	152	88	68	32				616
TSP34-CS32X2D	34	154	90	70	32				616
TSP35-CS32x2D	35	156	92	72	32				616
TSP36-CS32x2D	36	158	94	74	32				616
TSP37-CS32x2D	37	160	96	76	32	SPMG110408	M4x10L	T15	616
TSP38-CS32X2D	38	162	98	78	32				616
TSP39-CS32x2D	39	164	100	80	32				616
TSP40-CS32x2D	40	166	102	82	32				616
TSP41-CS32x2D	41	168	104	84	32				728
TSP42-CS40x2D	42	181	106	86	40				728
TSP43-CS40x2D	43	183	108	88	40	SPMG140512	M5x12L	T20	728
TSP44-CS40x2D	44	185	110	90	40				728
TSP45-CS40x2D	45	187	112	92	40				728
TSP46-CS40x2D	46	189	114	94	40				812
TSP47-CS40x2D	49	191	116	96	40				812
TSP48-CS40x2D	48	193	118	98	40				812
TSP49-CS40x2D	49	195	120	100	40	812			
TSP50-CS40x2D	50	197	122	102	40	SPMG07T308	M5x12L	T20	812
TSP51-CS40x2D	51	197	124	104	40				868
TSP52-CS40x2D	52	199	126	106	40				868
TSP53-CS40x2D	53	201	128	108	40				868
TSP54-CS40x2D	54	203	130	110	40				868
TSP55-CS40X2D	55	205	132	112	40				868
TSP56-CS40X2D	56	207	134	114	40	SPMG07T308	M2.5X7L	T8	910
TSP57-CS40X2D	57	209	136	116	40				910
TSP58-CS40X2D	58	211	138	118	40				910
TSP59-CS40X2D	59	213	140	120	40				910
TSP60-CS40X2D	60	215	142	122	40				952
TSP61-CS40x2D	61	217	144	124	40				952
TSP62-CS40x2D	62	219	146	126	40	SPMG090408	M3.5X10L	T15	952
TSP63-CS40X2D	63	221	148	128	40				952
TSP64-CS40x2D	64	223	150	130	40				1022
TSP65-CS40X2D	65	225	152	132	40				1022
TSP66-CS40x2D	66	227	154	134	40				1022
TSP67-CS40X2D	67	229	156	136	40				1022
TSP68-CS40x2D	68	231	158	138	40	SPMG110408	M3.5X10L	T15	1022
TSP69-CS40x2D	69	233	160	140	40				1055
TSP70-CS40x2D	70	235	162	142	40				1055

Сверло из быстрорежущей стали с удалением отходов



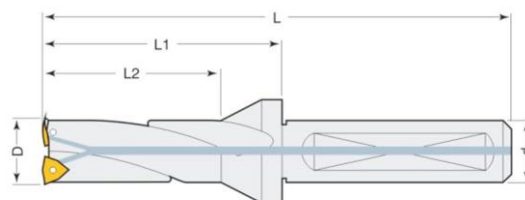
Модель	Размер (мм)					Применимые пластины	Винт	Гаечный ключ	RMB
	D	L	L <sub>1</sub>	L <sub>2</sub>	d				
TSP13-CS20x3D	13	106	56	39	20	SPMG050204	M2.2x5.5L	T6	336
TSP14-CS20x3D	14	120	64	42	20				336
TSP15-CS20x3D	15	123	67	45	20				336
TSP16-CS25x3D	16	126	70	48	25				336
TSP17-CS25x3D	17	129	73	51	25				336
TSP18-CS25x3D	18	132	76	54	25	SPMG060204	M2.2x6L	T8	336
TSP19-CS25x3D	19	135	79	56	25				336
TSP20-CS25x3D	20	138	81	59	25				336
TSP21-CS25x3D	21	141	84	62	25				448
TSP22-CS25x3D	22	144	87	65	25				448
TSP23-CS25x3D	23	147	90	68	25	SPMG7T308	M2.2x7L	T8	448
TSP24-CS25x3D	24	150	93	71	25				448
TSP25-CS32x3D	25	161	96	74	32				448
TSP26-CS32x3D	26	164	99	77	32				504
TSP27-CS32x3D	27	167	101	80	32				504
TSP28-CS32x3D	28	170	104	83	32	SPMG090408	M3.5x8L	T15	504
TSP29-CS32x3D	29	173	107	86	32				504
TSP30-CS32x3D	30	176	110	89	32				504
TSP31-CS32x3D	31	179	113	92	32				672
TSP32-CS32x3D	32	182	116	95	32				672
TSP33-CS32x3D	33	185	119	98	32	SPMG110408	M4x10L	T15	672
TSP34-CS32x3D	34	188	122	101	32				672
TSP35-CS32x3D	35	191	125	104	32				672
TSP36-CS32x3D	36	194	128	107	32				672
TSP37-CS32x3D	37	197	131	110	32				672
TSP38-CS32x3D	38	200	134	113	32	SPMG140512	M5x12L	T20	672
TSP39-CS32x3D	39	203	137	116	32				672
TSP40-CS32x3D	40	206	140	119	32				672
TSP41-CS32x3D	41	209	143	122	32				812
TSP42-CS40x3D	42	223	147	125	40				812
TSP43-CS40x3D	43	226	150	128	40	SPMG07T308	M5x12L	T20	812
TSP44-CS40x3D	44	229	153	131	40				812
TSP45-CS40x3D	45	232	156	134	40				812
TSP46-CS40x3D	46	235	159	137	40				910
TSP47-CS40x3D	49	238	162	140	40				910
TSP48-CS40x3D	48	241	165	143	40	SPMG07T308	M2.5x7L	T8	910
TSP49-CS40x3D	49	247	168	147	40				910
TSP50-CS40x3D	50	250	171	150	40				910
TSP51-CS40x3D	51	253	174	153	40				1022
TSP52-CS40x3D	52	256	177	156	40				1022
TSP53-CS40x3D	53	259	180	159	40	SPMG090408	M3.5x10L	T15	1022
TSP54-CS40x3D	54	262	183	162	40				1022
TSP55-CS40x3D	55	265	186	165	40				1022
TSP56-CS40x3D	56	268	189	168	40				1148
TSP57-CS40x3D	57	271	192	171	40				1148
TSP58-CS40x3D	58	274	195	175	40	SPMG110408	M3.5x10L	T15	1148
TSP59-CS40x3D	59	277	198	177	40				1148
TSP60-CS40x3D	60	280	201	180	40				1260
TSP61-CS40x3D	61	283	204	183	40				1260
TSP62-CS40x3D	62	286	207	186	40				1260
TSP63-CS40x3D	63	289	210	189	40	SPMG110408	M3.5x10L	T15	1260
TSP64-CS40x3D	64	292	213	192	40				1400
TSP65-CS40x3D	65	295	214	195	40				1400
TSP66-CS40x3D	66	298	217	198	40				1470
TSP67-CS40x3D	67	301	220	201	40				1540
TSP68-CS40x3D	68	304	223	204	40	SPMG110408	M3.5x10L	T15	1540
TSP69-CS40x3D	69	307	226	207	40				1582
TSP70-CS40x3D	70	310	229	210	40				1582

Сверло из быстрорежущей стали с удалением отходов



Модель	Размер (мм)					Применимые пластины	Винт	Гаечный ключ	RMB			
	D	L	L <sub>1</sub>	L <sub>2</sub>	d							
TSP13-CS20x4D	13	119	69	52	20	SPMG050204	M2.2x5.5L	T6	392			
TSP14-CS20x4D	14	134	78	56	20				392			
TSP15-CS20x4D	15	138	82	60	20				392			
TSP16-CS25X4D	16	142	86	64	25				392			
TSP17-CS25X4D	17	146	90	68	25				392			
TSP18-CS25X4D	18	150	94	72	25				392			
TSP19-CS25X4D	19	154	98	76	25	SPMG060204	M2.2x6L	T8	392			
TSP20-CS25X4D	20	158	102	80	25				532			
TSP21-CS25X4D	21	162	106	84	25				532			
TSP22-CS25X4D	22	166	110	88	25				532			
TSP23-CS25X4D	23	170	124	92	25				532			
TSP24-CS25X4D	24	174	128	96	25				532			
TSP25-CS32x4D	25	186	132	100	32	SPMG7T308	M2.2X7L	T8	574			
TSP26-CS32X4D	26	190	136	104	32				574			
TSP27-CS32x4D	27	194	140	108	32				574			
TSP28-CS32X4D	28	198	144	112	32				574			
TSP29-CS32x4D	29	202	148	116	32				574			
TSP30-CS32x4D	30	206	152	120	32				770			
TSP31-CS32x4D	31	210	156	124	32	SPMG090408	M3.5X8L	T15	770			
TSP32-CS32x4D	32	214	160	128	32				770			
TSP33-CS32x4D	33	218	164	132	32				770			
TSP34-CS32x4D	34	222	168	136	32				770			
TSP35-CS32x4D	35	226	172	140	32				770			
TSP36-CS32x4D	36	230	176	144	32				770			
TSP37-CS32x4D	37	234	180	148	32	SPMG110408	M4x10L	T15	770			
TSP38-CS32x4D	38	238	184	152	32				770			
TSP39-CS32x4D	39	242	188	156	32				700			
TSP40-CS32x4D	40	246	192	160	32				924			
TSP41-CS32x4D	41	250	207	164	32				924			
TSP42-CS40x4D	42	265	211	168	40				SPMG140512	M5x12L	T20	924
TSP43-CS40x4D	43	172	215	172	40	924						
TSP44-CS40x4D	44	176	219	176	40	924						
TSP45-CS40X4D	45	180	221	180	40	924						
TSP46-CS40x4D	46	184	225	184	40	924						
TSP47-CS40X4D	49	188	229	188	40	924						
TSP48-CS40x4D	48	192	233	192	40	SPMG07T308	M5x12L	T20	924			
TSP49-CS40X4D	49	196	227	196	40				1260			
TSP50-CS40x4D	50	200	231	200	40				1260			
TSP51-CS40X4D	51	204	235	204	40				1260			
TSP52-CS40x4D	52	208	239	208	40				1260			
TSP53-CS40X4D	53	212	243	212	40				SPMG07T308	M2.5x7L	T8	1260
TSP54-CS40x4D	54	216	247	216	40	1260						
TSP55-CS40X4D	55	220	251	220	40	1456						
TSP56-CS40x4D	56	224	255	224	40	SPMG090408	M3.5x10L	T15				1456
TSP57-CS40X4D	57	228	259	228	40							1456
TSP58-CS40x4D	58	232	263	232	40							1456
TSP59-CS40X4D	59	236	267	236	40				1456			
TSP60-CS40x4D	60	240	271	240	40				1750			
TSP61-CS40X4D	61	244	275	244	40				SPMG110408	M3.5x10L	T15	1750
TSP62-CS40x4D	62	248	279	248	40	1750						
TSP63-CS40X4D	63	252	283	252	40	1960						
TSP64-CS40x4D	64	256	287	256	40	1960						
TSP65-CS40x4D	65	260	291	260	40	1960						
TSP66-CS40x4D	66	264	295	264	40	1960						
TSP67-CS40x4D	67	268	299	268	40	SPMG110408	M3.5x10L	T15	1960			
TSP68-CS40X4D	68	272	303	272	40				2030			
TSP69-CS40x4D	69	276	307	276	40				2030			
TSP70-CS40x4D	70	280	311	280	40				2030			

Сверло из быстрорежущей стали с удалением отходов



Модель	Размер (мм)					Применимые пластины	Винт	Гаечный ключ	RMB
	D	L	L <sub>1</sub>	L <sub>2</sub>	d				
TSP13-CS20X5D	13	132	82	65	20	SPMG050204	M2.2x5.5L	T6	688
TSP14-CS20X5D	14	148	92	70	20				688
TSP15-CS20X5D	15	153	97	75	20				688
TSP16-CS25x5D	16	158	102	80	25				688
TSP17-CS25x5D	17	163	107	85	25				688
TSP18-CS25x5D	18	168	112	90	25				688
TSP19-CS25x5D	19	173	117	95	25	SPMG060204	M2.2x6L	T8	688
TSP20-CS25x5D	20	178	122	100	25				714
TSP21-CS25x5D	21	183	117	105	25				714
TSP22-CS25x5D	22	188	122	110	25	SPMG7T308	M2.2x7L	T8	734
TSP23-CS25x5D	23	193	127	115	25				734
TSP24-CS25X5D	24	198	132	120	25				764
TSP25-CS32x5D	25	211	137	125	32				764
TSP26-CS32x5D	26	216	142	130	32				784
TSP27-CS32x5D	27	221	147	135	32				802
TSP28-CS32x5D	28	226	152	140	32	SPMG090408	M3.5x8L	T15	828
TSP29-CS32x5D	29	231	157	145	32				861
TSP30-CS32X5D	30	236	162	150	32				880
TSP31-CS32x5D	31	241	167	155	32				880
TSP32-CS32X5D	32	246	172	160	32				850
TSP33-CS32X5D	33	251	177	165	32				850
TSP34-CS32X5D	34	256	182	170	32	SPMG110408	M4x10L	T15	930
TSP35-CS32X5D	35	261	187	175	32				980
TSP36-CS32X5D	36	266	192	180	32				994
TSP37-CS32x5D	37	271	197	185	32				994
TSP38-CS32X5D	38	276	212	190	32				1044
TSP39-CS32x5D	39	281	217	195	32				1044
TSP40-CS32X5D	40	286	222	200	32	SPMG140512	M5x12L	T20	1148
TSP41-CS32x5D	41	291	227	205	32				1148
TSP42-CS40x5D	42	307	232	210	40				1219
TSP43-CS40x5D	43	312	237	215	40				1248
TSP44-CS40x5D	44	317	242	220	40				1274
TSP45-CS40x5D	45	322	247	225	40				1288
TSP46-CS40x5D	46	327	252	230	40	SPMG07T308	M5x12L	T20	1337
TSP47-CS40x5D	49	332	257	235	40				1337
TSP48-CS40x5D	48	337	262	240	40				1337
TSP49-CS40x5D	49	342	267	245	40				1337
TSP50-CS40x5D	50	347	272	250	40				1337
TSP51-CS40x5D	51	352	277	255	40				1456
TSP52-CS40x5D	52	357	282	260	40	SPMG07T308	M2.5x7L	T8	1456
TSP53-CS40x5D	53	362	287	265	40				1456
TSP54-CS40x5D	54	367	292	270	40				1456
TSP55-CS40x5D	55	372	297	275	40				1456
TSP56-CS40x5D	56	377	302	280	40				1456
TSP57-CS40x5D	57	382	307	285	40				SPMG090408
TSP58-CS40x5D	58	387	312	290	40	1456			
TSP59-CS40X5D	59	392	317	295	40	1456			
TSP60-CS40X5D	60	397	322	300	40	1120			
TSP61-CS40x5D	61	402	327	305	40	1120			
TSP62-CS40X5D	62	407	332	310	40	1120			
TSP63-CS40X5D	63	412	337	315	40	SPMG110408	M3.5x10L	T15	1120
TSP64-CS40X5D	64	417	342	320	40				1120
TSP65-CS40X5D	65	422	347	325	40				1120
TSP66-CS40X5D	66	427	352	330	40				1120
TSP67-CS40X5D	67	432	357	335	40				1120
TSP68-CS40x5D	68	437	362	340	40				1120
TSP69-CS40x5D	69	442	367	345	40	SPMG110408	M3.5x10L	T15	1800
TSP70-CS40x5D	70	447	372	350	40				1800